

冠狀病毒
入侵人體
漫畫指南

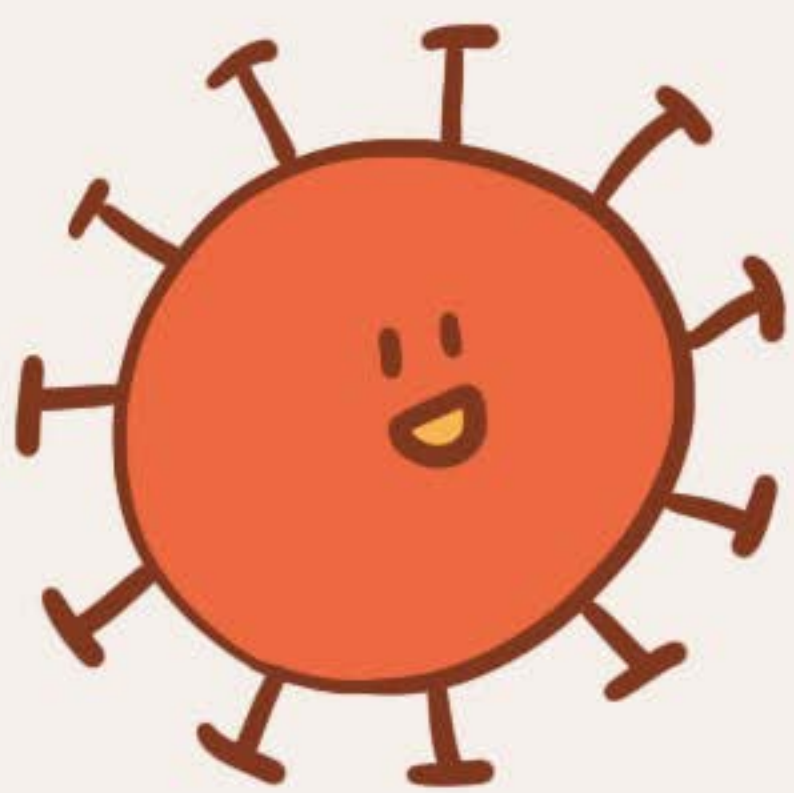


冠狀病毒的冠冕是幹嘛的？



是用來走進大家的心...

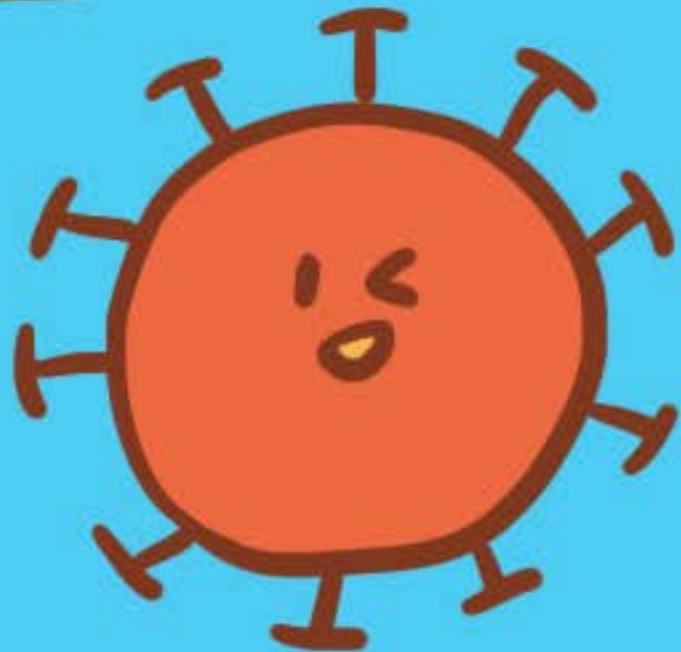
沒有啦，是我們要混進細胞裡用的通行證。



呃，對。

有固定的宿主就
表示我們很專情...

是因為我們只有
那個通行證可以
幫我們開門！



就像鑰匙只能
開限定的門鎖
我們也是這樣！

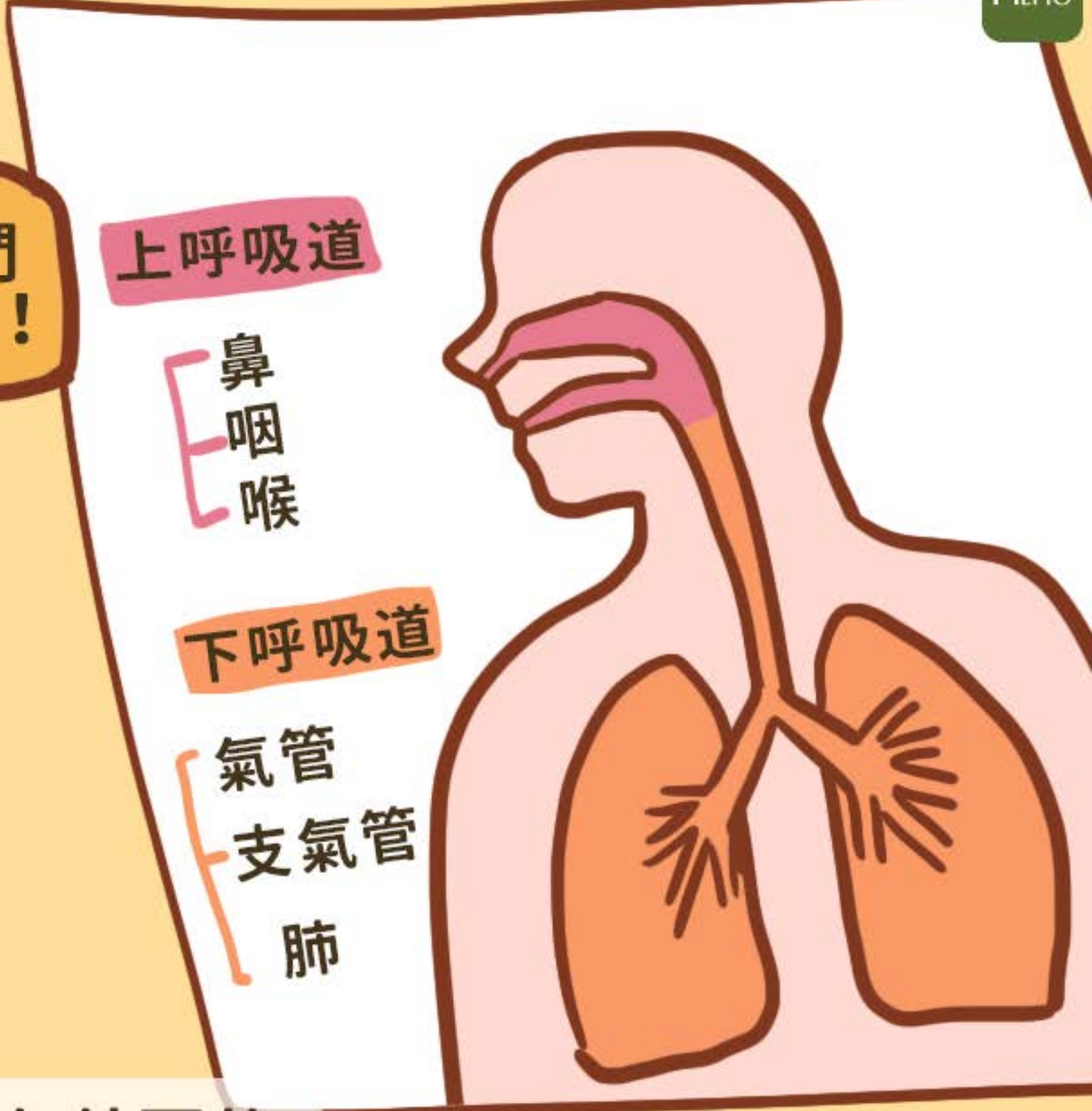
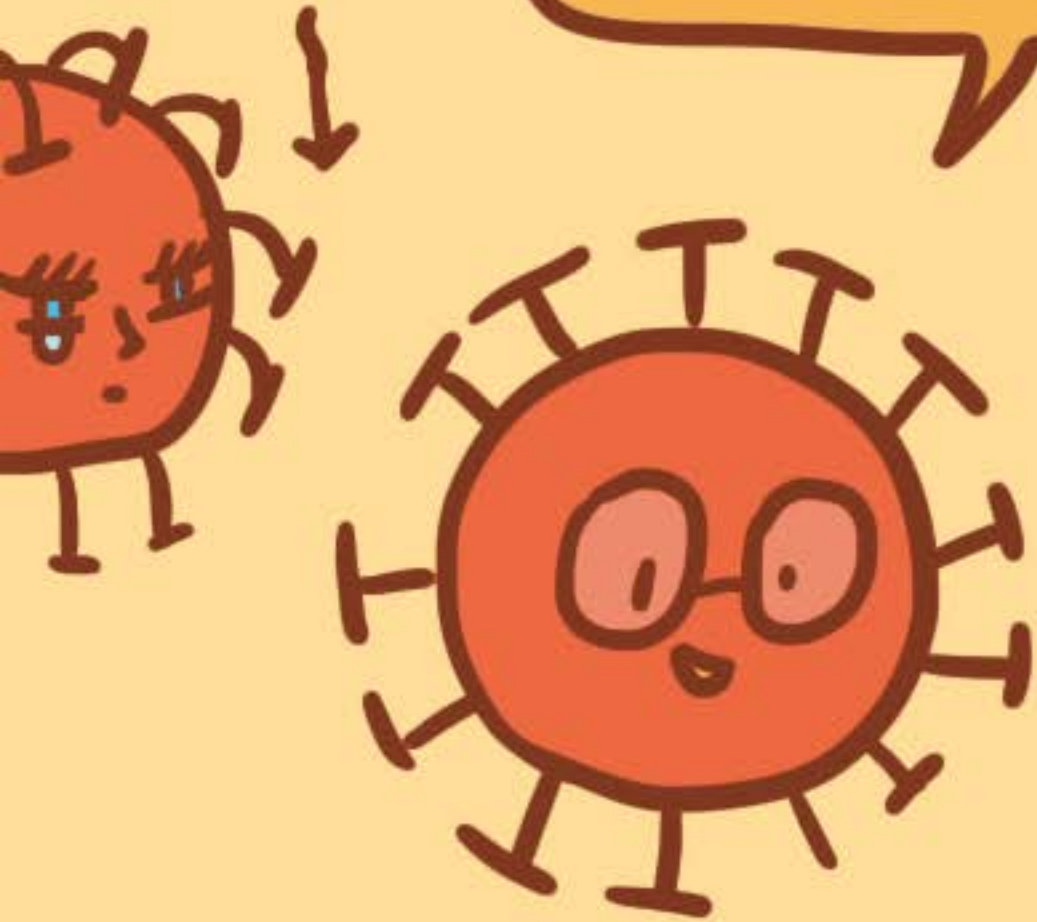
我們是天造
地戶...

好了啦。



我們的最愛
是黏膜細胞！

也就是在你們
的呼吸道那裏！



而暴露在外面的
黏膜，像是口腔
鼻腔還有眼睛...

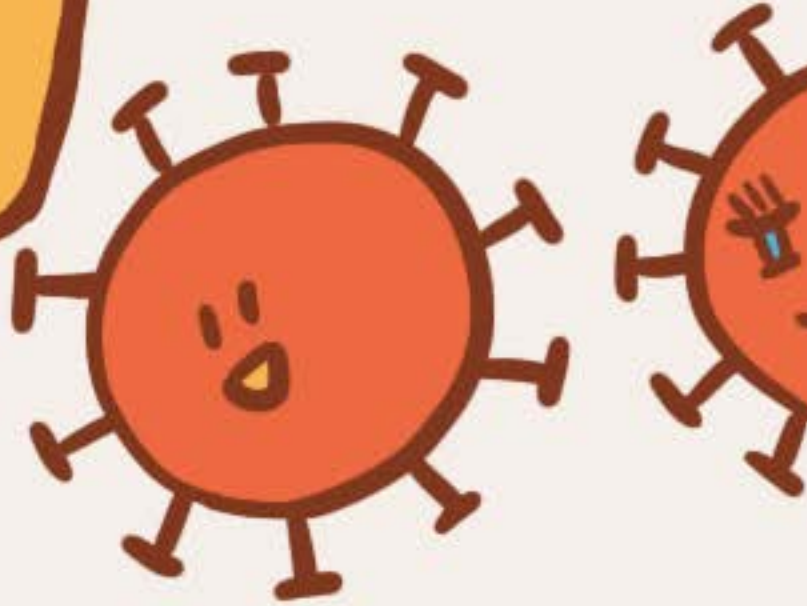


這些全都是我們
入侵身體的入口！

冠狀病毒主要
透過飛沫傳染
與接觸傳染散播

飛沫傳染

病患咳嗽、說話、
打噴嚏，總之，做
會噴出口水的事情！
我們就會飛出來！



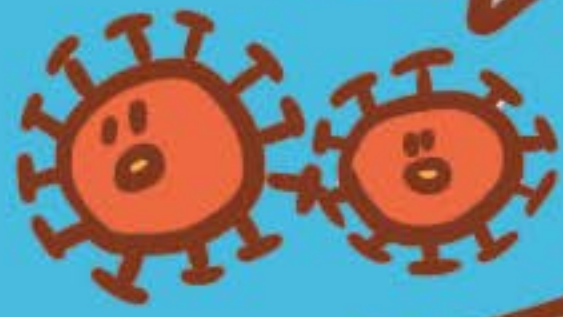
旅遊團出團！
下一站：幸福！

1cc飛沫就有
上億個病毒

但你很警覺，最近
你有買到口罩，並
有好好戴上



J...J格是...
可握！



假設有個病患用
手掩住咳嗽的嘴

此時他滿手病毒



毒之手
攻擊力+2019



大眾運輸
的手把



電燈開關

拉
PULL



各種門把

而你們都有一些
不得不碰到的東西



這時你的眼睛突然有點癢，



你揉了眼睛。



哇啊啊！
恭喜！

祝你生日快樂~
祝你生日快樂~

蛤？什麼？

慶祝新的病毒
即將誕生喔。



你成功完成了
「接觸傳染」

病毒成功入侵

成功入侵啦！
出來輸贏！

你在大聲
什麼啦！

沒實力就不要
跟人家大小聲！

我們先擴充
軍備，製造
大軍！

這段看似相安無事
的時期就是潛伏期

2019新型冠狀病毒
潛伏期為2~12天

已完成 94.87%

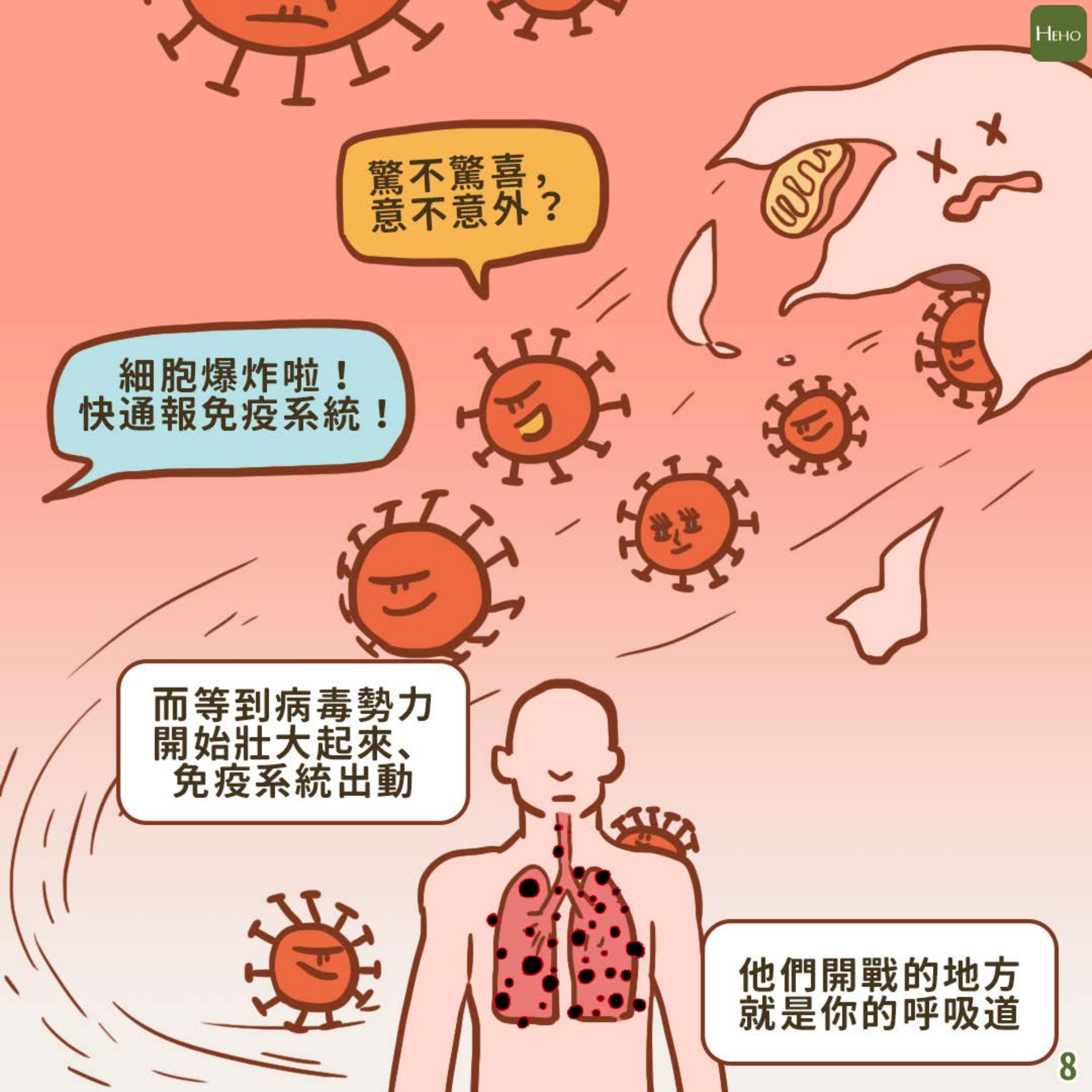
醞釀驚喜中

驚喜，意外？
不驚不意

細胞爆炸啦！
快通報免疫系統！

而等到病毒勢力
開始壯大起來、
免疫系統出動

他們開戰的地方
就是你的呼吸道



你的肺部
開始發炎

不要過來喔，
這個細胞已經
被我們綁...

喔好吧。



肺部很多細胞都被破壞，沒辦法正常運作

各種呼吸道症狀開始出現



我喜歡下呼吸道，風景很好。

新型冠狀病毒主要侵犯下呼吸道

上呼吸道症狀

喉嚨痛、鼻塞
流鼻水

少

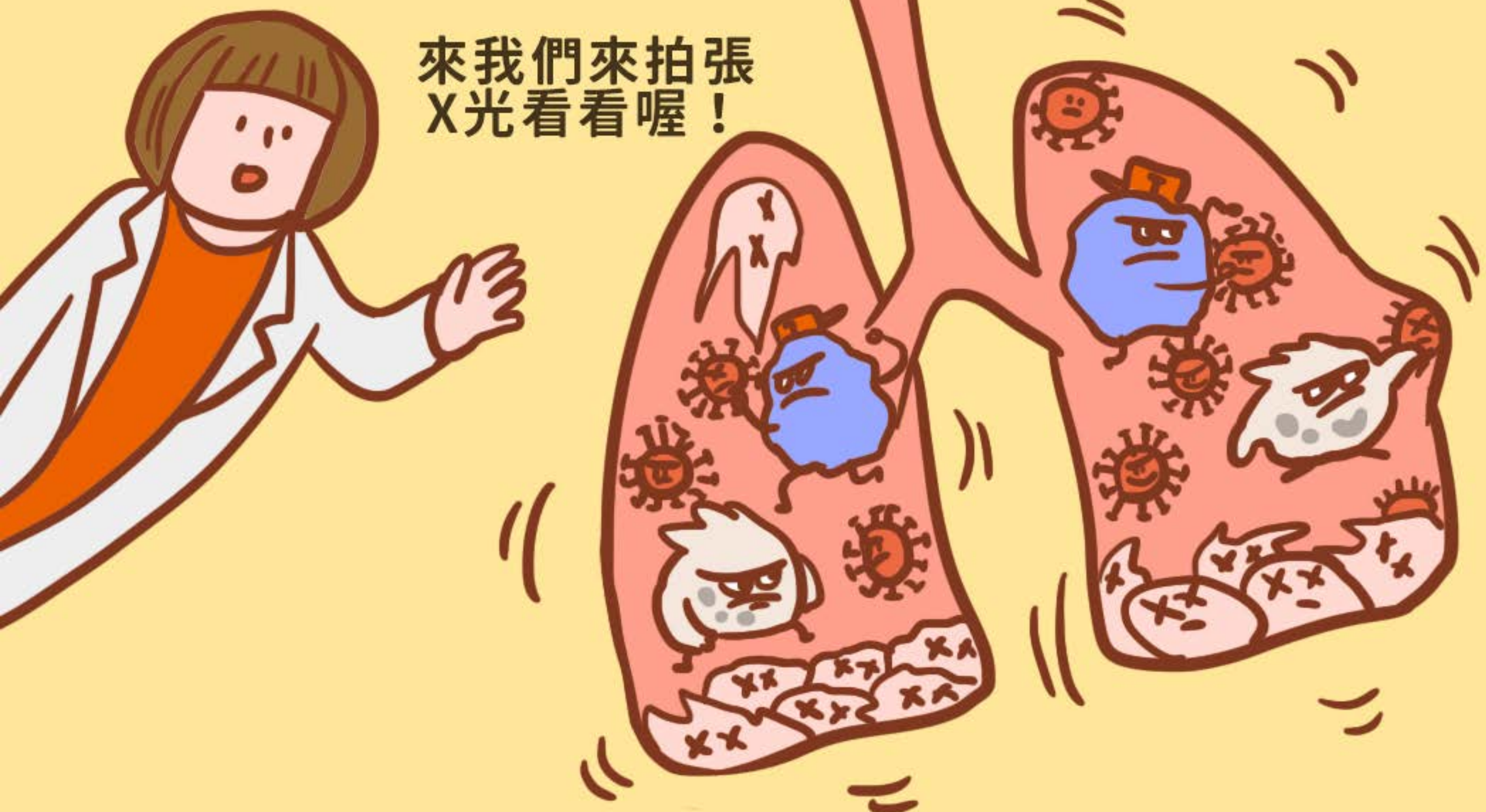
下呼吸道症狀

咳嗽、喘、
呼吸困難

多

會發燒的約八成，也有無發燒的確診

來我們來拍張
X光看看喔！



肺部無法透光
形成白影了。



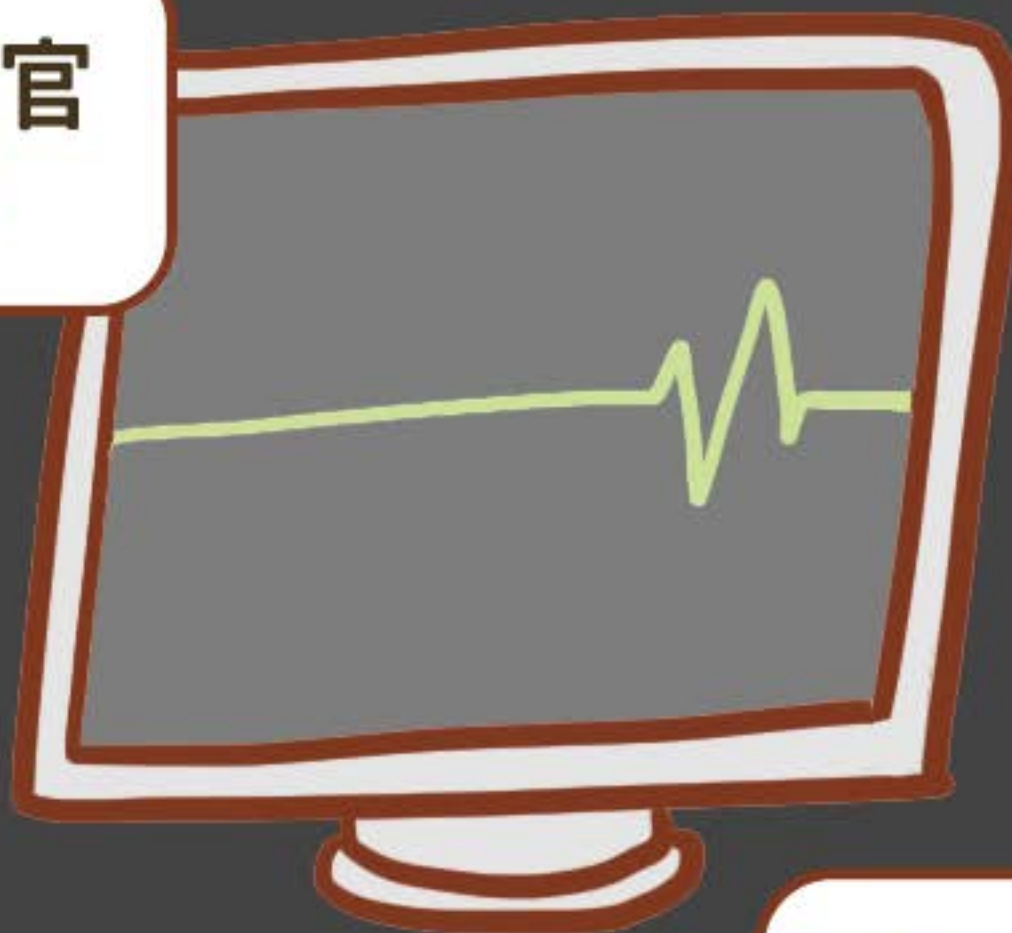
也因為上呼吸道的
症狀較少



往往就醫時，都是很
嚴重的時候了

病毒也可能觸發
其他多種併發症

導致其他器官
功能衰竭

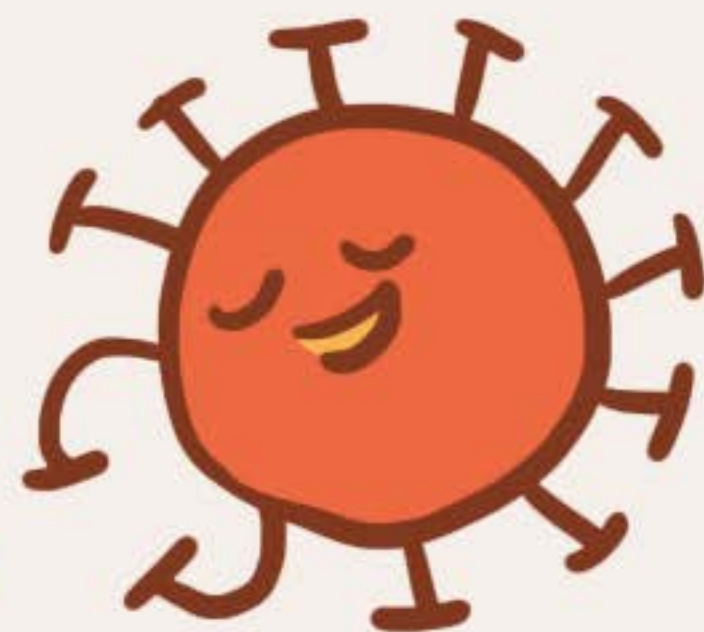


嚴重可能致死

新型冠狀病毒跟
SARS不一樣的地方？

我們先來複習一下
病毒的唯一目的！

大聲告訴我！



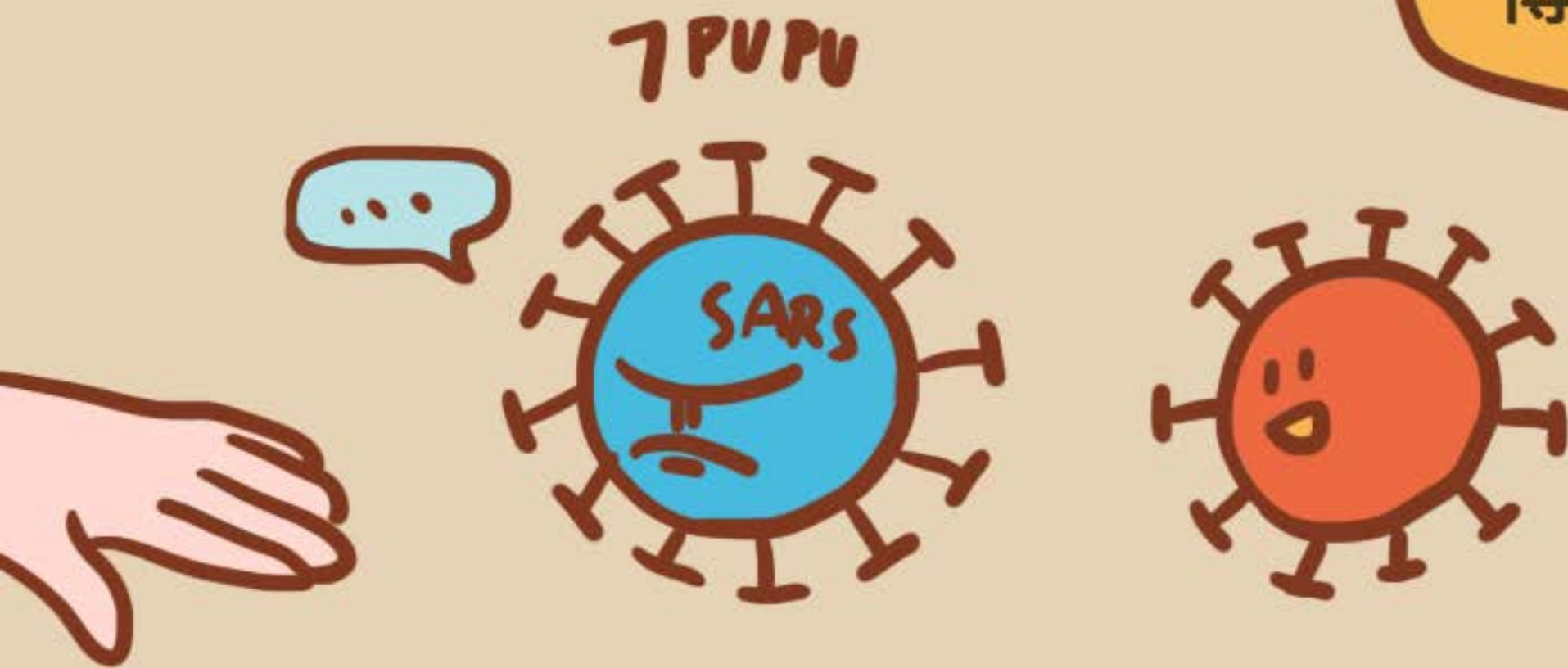
複製更多病毒
並傳播出去！



SARS前輩就是下手不分輕重了一點。

太快弄死宿主我們不就沒辦法複製跟傳播出去了嗎！

還要等發燒才有傳染力也太遜了！



2019新型冠狀病毒

致死率比SARS低
潛伏期即具傳染力
傳染力更快更強

就算乖乖戴口罩，也可能會因為黏膜接觸到病毒而中標



因此勤洗手也是防疫時常常提到的重點



我的天敵竟然就是我~

在挖鼻孔、揉眼睛、手指放到嘴巴之前



先停下來，去洗個手再繼續

而近期媒體也有的
報導糞口傳染的
可能性



這表示如果排泄
物裡有活的病毒

病毒就有機會在
沖馬桶時藉著氣流
並飄散出去

粗花！



可能黏附在牆壁、門板、
廁所裡的任何地方，或是
飄浮在空氣裡

病毒可在一般環境
表面中存在4、5天，
空氣中飄浮2、3小時

不過糞口傳染
機率相對小

原則上還是戴好口罩、
肥皂洗手、不要接近
疫區以降低感染風險

討厭~
你們真的知道
太多了啦~

把健康交給正確的
防疫常識知識，而
不是你的恐懼