



做自己的太陽——生涯導航Q & A

教育部國民及學前教育署



教育部國民及學前教育署  
學生生涯輔導網  
<https://career.cloud.nctu.edu.tw>



# 做自己的太陽

## 生涯導航Q & A



教育部國民及學前教育署

# 前言

在快速變遷的社會中，如何讓每個學生找到最適合自己的生涯選擇，是學校生涯輔導工作的主要目標，也是教育部推動十二年國民基本教育的重要願景：「成就每一個孩子—適性揚才」，希望能夠協助學生適性發展，培養孩子兼具人文及科學素養、專業能力以及軟實力的優質人才。

為幫助學生達成高中階段的生涯發展任務，建構並實現生涯目標，教育部國民及學前教育署設置生涯輔導資源中心，規劃並提供生涯輔導相關資源，協助學校引導學生認識自己、認識現在與未來的教育機會、認識職業環境及其未來發展性，同時培養自己做抉擇的能力，以實現生涯目標。

教育部國民及學前教育署生涯輔導資源中心於民國 105 年建置學生生涯輔導網，提供國高中學生生涯輔導相關資訊，協助學生探索自我、瞭解興趣、發展潛能、建構未來。其中生涯問鮮菇 Q&A 專區彙整學生最常詢問的生涯疑問，由生涯輔導專業領域教師協助回覆，完成後並進行多場次焦點座談以及逐年滾動式修正，提供高價值的參考資訊。

學生生涯輔導網生涯問鮮菇 Q&A 專區將生涯提問分為 18 個單元，因應十二年國民基本教育綱要總綱（以下簡稱 108 課綱）於 108 學年度自國民小學、國民中學及高級中等教育階段一年級逐步實施，專區新增「108 課綱選課」單元，解答學生在選課上的疑惑。為擴大資源分享與利用，今年度印製書冊，將專區中與 108 課綱推動關聯性較高的 10 個單元重新彙編成冊，希望能提供學校教務、輔導、課程諮詢等相關人員參考，作為輔導學生或教學之運用。

---

## 名詞定義

**高中**：高級中等學校之簡稱，包含普通型高級中等學校（以下簡稱普高）、技術型高級中等學校（以下簡稱技高）以及綜合型高級中等學校（以下簡稱綜高）等。

**一般大學**：係指一般之公私立大學，不包含技專校院、軍警校院及空中大學。

**技專校院**：係指科技大學、技術學院及專科學校。

**大學**：一般大學及技專校院之統稱。

書冊受限於篇幅，僅能以簡單摘要之文字或圖表呈現，力求淺顯易懂，進一步資訊仍以附註 QR code 方式，鼓勵學生動手查詢相關網站資訊，以獲取更完整資訊。

# 目次

## Question 1 生涯目標未定向

- 我不知道我的興趣在哪？怎麼辦？..... 008
- 高三了還不知道未來適合自己的科系有哪些，怎麼辦？..... 010
- 普高 / 綜高學術學程學生如果同時對多個班群有興趣，該怎麼選課？.. 011
- 綜高學生分流時應如何選擇學程？..... 012

## Question 2 心理測驗結果反思

- 心理測驗結果與自己的期望、感覺或想法不同，怎麼辦？..... 014
- 自己的興趣測驗結果與學業成績不符（例如興趣在RI，但數理能力不佳），該如何做抉擇？..... 015

## Question 3 108 課綱選課

- 選課前，我需要先弄懂哪些事？..... 018
- 我怎麼知道學校開了哪些課？..... 019
- 對選課有疑問，我可以問誰？..... 020
- 選課要考量的因素有哪些？..... 021
- 我想修的課學校沒有開，怎麼辦？..... 022

- 學校開的選修課我都沒有興趣，該怎麼選？..... 023
- 我要選有興趣的課，還是對升學有幫助的課？..... 024
- 普高學生選課跟未來升學有什麼關聯？..... 025
- 技高學生選課跟未來升學有什麼關聯？..... 027
- 綜高學生選課跟未來升學有什麼關聯？..... 028
- 技高 / 綜高專門學程學生在校內，可以跨科、跨群或跨學程選課嗎？. 030
- 我對某系有興趣，該怎麼選課？..... 031
- 不確定以後要讀什麼系，我要怎麼選課？..... 032
- 課程諮詢教師建議的課，我一定要照著選嗎？..... 033
- 普高學生選課和畢業條件有什麼關聯？..... 034
- 技高學生選課和畢業條件有什麼關聯？..... 035
- 綜高學生選課和畢業條件有什麼關聯？..... 036

## Question 4

### 校內轉班（科、學程）/ 轉學

- 學校的課程我真的讀不下去，怎麼辦？..... 038
- 當初是爸媽要我選這個班（科、學程），但我現在想要轉班（科、學程），怎麼辦？..... 039
- 我發現興趣不合，想要轉班（科、學程），需要注意什麼？..... 041
- 綜高學生在選擇學程時，校內開設的學程都不感興趣，怎麼辦？.... 042
- 如果我想轉學，該怎麼做？..... 043

## Question 5

### 技（綜）高轉考 / 跨考

- 發現我不喜歡目前的群科，不想重考也無法轉科，那麼將來怎麼轉換統測報考群（類）？又該怎麼準備？..... 046
- 我原本是讀技高 / 綜高專門學程的機械科，可以報考餐旅群嗎..... 047
- 我報考的群（類）升學管道名額很少，那我是不是要轉考其他群（類）呢？..... 048
- 什麼是統測的跨類報考？..... 049

# Question 6

## 升學選校選系 (111 年考招適用)

- 我想讀的科系中，評價比較好的大學是私立的，那我該怎麼選？選比較好的私立？還是選國立？..... 052
- 如果我是選校不選系，那麼以後轉系容不容易？到底選校好還是選系好？..... 053
- 我要如何選擇及比較各校系呢？..... 054
- 普高 / 綜高學術學程學生若想參加技專校院入學管道，如何增進對技專校院的認識？..... 057
- 我想知道國內各縣市有哪些大專校院？..... 058
- 四技與二專、二技的差別在哪？..... 060
- 我如何知道想就讀校系的入學條件？..... 061

# Question 7

## 升學考試與升學管道 (111 年考招適用)

- 在大學多元入學方案中，普高 / 綜高學術學程學生有哪些升學管道？.. 064
- 在大學多元入學方案中，普高 / 綜高學術學程學生參加的考試是什麼？..... 065
- 技高 / 綜高專門學程學生有哪些升學管道？..... 066
- 技高 / 綜高專門學程學生參加的升學考試是什麼？..... 067
- 什麼是特殊選才？適合什麼樣的學生？..... 068
- 我是技高 / 綜高專門學程學生，已參加統測，我適合透過四技二專甄選入學或是聯合登記分發？..... 069
- 技高 / 綜高專門學程學生想讀技專校院，一定要考統測嗎？還是有其他管道？..... 070
- 我是技高 / 綜高專門學程學生，可不可以考一般大學？有什麼管道可以報考？..... 071
- 技高 / 綜高專門學程學生可否使用統測成績申請一般大學招生？... 073
- 普高 / 綜高學術學程學生可否用學測成績申請科大招生？..... 074

- 什麼是產學合作、雙軌旗艦？ ..... 075
- 有哪些升學管道可以讓我一邊工作一邊讀大學？ ..... 076
- 一般大學升學考招方式近幾年有沒有什麼新變革？ ..... 078
- 技專校院升學考招方式近幾年有沒有什麼新變革？ ..... 079

## Question 8

### 學習歷程檔案

- 學習歷程檔案是什麼？包含哪些項目？ ..... 082
- 關於學習歷程檔案，每個學期我需要做什麼？ ..... 083
- 學習歷程檔案跟升學有什麼關聯？ ..... 084
- 高中生可以取得哪些檢定或證明，以充實自己的多元能力？ ..... 085

## Question 9

### 產業與職場

- 我想認識產業，有什麼方式？ ..... 088
- 我要如何知道職場上各產業及人才的需求為何？ ..... 089

## Question 10

### 就業前景 / 畢業出路

- 我要如何知道就讀某個科系畢業後可以做什麼？ ..... 092
- 如果自己有興趣的領域，未來發展前景不被看好時，該怎麼辦？ ..... 093
- 高中畢業能否考公務員？要怎麼考呢？ ..... 094

## 附錄

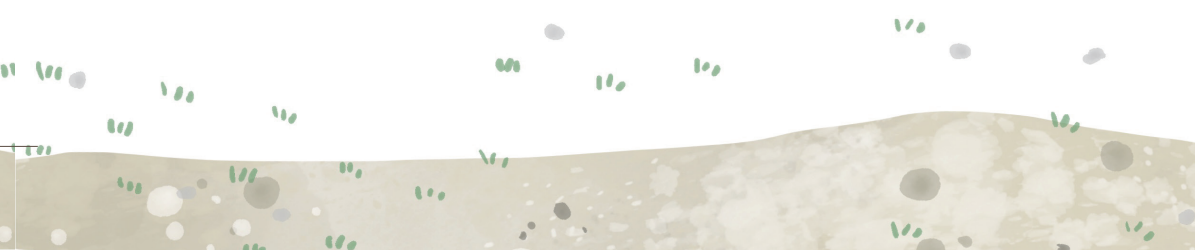
- 附錄一、一般大學學類好好挑 ..... 098
- 附錄二、教育部國民及學前教育署學生生涯輔導網介紹 ..... 101

# Question 1

## 生涯目標未定向



- 我不知道我的興趣在哪？怎麼辦？
- 高三了還不知道未來適合自己的科系有哪些，怎麼辦？
- 普高 / 綜高學術學程學生如果同時對多個班群有興趣，該怎麼選課？
- 綜高學生分流時應如何選擇學程？







## 我不知道

我的興趣在哪？怎麼辦？

- 嘗試各種方法，可以找到興趣所在。這些方法大致分成測驗結果、經驗回顧以及活動探索三大類：

### 一、測驗結果

高中常見測驗例如「大學入學考試中心興趣量表」、「大學入學考試中心學系探索量表」、「我喜歡做的事」和「職業組合卡」等，皆能幫助你進一步了解自己，前述測驗之施測服務，可洽詢輔導處（室）。

### 二、經驗回顧

喜歡做的事和有成就感的事，皆透露個人興趣所在。

- （一）喜歡做的事：回顧自己從小到大喜歡做的事，包括喜歡的書籍、雜誌、科目、電視節目、社團、營隊、新聞、網頁、活動等，尤其是主動積極參與的事務、專注到忘了時間存在的活動。
- （二）有成就感的事：回顧自己從小到大的特殊表現、參與競賽、擔任班級或社團幹部等。
- （三）擅長的科目：自己求學歷程所擅長的科目，也會反映個人的興趣。

### 三、活動探索

透過參與各式活動不僅可以探索興趣，還能擴大視野，認識產業與職場，包括：

- （一）參加學校辦理之相關活動：講座、社團、職場實習、課外活動、生涯團體、生涯講座、校系宣導、大學參訪。
- （二）參加大學寒暑假辦理之營隊活動。
- （三）校外打工、安排休閒活動、職場見習。

(四) 廣泛涉獵書籍、網站及報章雜誌—如商業周刊、  
 今周刊、Career 雜誌、天下雜誌、數位時代等。

NOTE

了解自己的興趣有一個很重要的關鍵，就是在參與課程或活動時，要時時反思和關注自己是否喜歡、是否投入？是否對於某些議題或領域願意花更多時間涉獵了解？透過這樣的反思，你會更理解自己感到感興趣的領域在哪裡。



# 1 2

## 高三了還不知道

未來適合自己的科系有哪些，怎麼辦？

決定嚮往科系的做法包括三步驟：

### 一、科系篩選

勾選「一般大學學類好好挑（如附錄一）」，選出「必選」和「可能性高」的科系。若「不夠了解」的科系數量太多，表示特別需要進行下一步驟「科系情蒐」。

### 二、科系情蒐

- （一）瀏覽相關網站：學類或科系介紹、學系交通網等。
- （二）閱讀升學專刊：Career、Cheers、遠見、天下雜誌等。
- （三）參加相關活動：校系宣導、大學參訪、大學博覽會、大學寒暑假營隊等。
- （四）詢問重要他人：師長、父母、學長姐或同學等。
- （五）評估目標科系的選才標準：如參採項目及科目等。進一步了解可參考→「Q6-3 我要如何選擇及比較各校系呢？」。

### 三、科系決定

從測驗結果和經驗回顧，歸納出自己的興趣、能力和職業價值觀，然後評估「必選」和「可能性高」的科系（含畢業出路）分別符合自己興趣、能力和職業價值觀的程度，最後從中找到最符合興趣、發揮能力、實現職業價值觀的科系，即為嚮往科系。

1  
3

## 普高 / 綜高學術學程學生

如果同時對多個班群有興趣，該怎麼選課？

我們確實無法 18 學群通通嘗試後再做決定，而且有許多職業或工作正巧也橫跨數個學群，因此，可以初步排除自己較不喜歡的學群，看看剩下的學群在普高 / 綜高學術學程階段校內有開什麼對應的課程。

普高 / 綜高學術學程的課程也會對應不同的大學學群，建議可以到大考中心「CollegeGo！大學選才與高中育才輔助系統」網站先了解有興趣的一般大學學群、學類、學系有沒有共同重視的課程。

如果對於自己的興趣仍然感到不明確，可以參考→「Q1-1 我不知道我的興趣在哪？怎麼辦？」、「Q1-2 高三了還不知道未來適合自己的科系有哪些，怎麼辦？」



CollegeGo！大學選才  
與高中育才輔助系統

## 1/4 綜高學生分流時 應如何選擇學程？

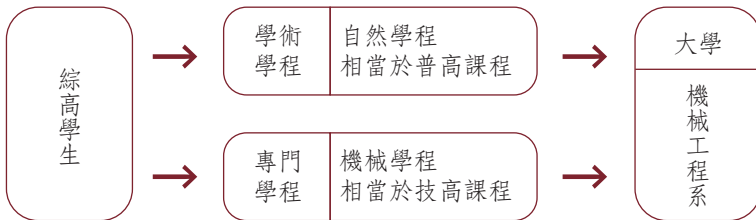
- 綜高學生在高一下學程試探時，經過「Q1-1 我不知道我的興趣在哪？怎麼辦？」所建議的方式進行適性探索，可以選擇學術學程或專門學程。

一、選擇學術學程者，修習與普高相關的科目，要選讀學術社會學程或學術自然學程。

二、選擇專門學程者，選擇學校所開設的某一專門學程，譬如應用英語、資訊技術、商業經營等，相當於技高專業群科的課程。

一般大學學系分屬於 18 學群，技專校院分成 20 群（類）。可以上網瀏覽這些資料，若發現有自己喜歡的一般大學學群或技專校院群（類），表示與其相關的學術學程或專門學程是可以考慮的選項。

以機械系為升學目標之綜高學生為例：

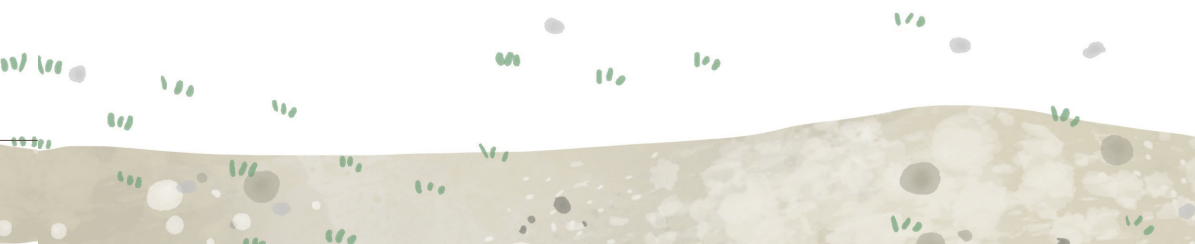


# Question 2

## 心理測驗結果反思



- 心理測驗結果與自己的期望、感覺或想法不同，怎麼辦？
- 自己的興趣測驗結果與學業成績不符（例如興趣在RI，但數理能力不佳），該如何做抉擇？





## 心理測驗結果

與自己的期望、感覺或想法不同，怎麼辦？

- 哪個才是真正的你，是「心理測驗結果」？還是「自己的期望、感覺或想法」？處理這個問題，你需要更多的證據，作法包括：

### 一、個別解釋測驗結果

和輔導教師一起檢視測驗誤差原因，並透過測驗解釋（含逐題檢視作答反應），來判斷測驗結果是否能真實呈現你的個人特質（興趣、能力或職業價值觀）。

### 二、回顧經驗佐證澄清

透過經驗回顧，試著去想想看生命中印象深刻的事件或是重要他人對你的評語，看看是否符合心理測驗結果所描述的你？如果跟測驗結果不一樣，落差在哪裡？

心理測驗是幫助我們了解自己的工具，如果你能透過經驗回顧跟心理測驗的輔助，說出自己是什麼樣的人、喜好什麼、在乎什麼、重視什麼，那就達成進一步了解自己的目的了！

#### NOTE

測驗誤差原因：測驗時如有下列情形，測驗結果容易產生誤差：身心不適、環境不舒適、未確實掌握作答方式（譬如漏答或畫卡不完整等）、習慣選答某些選項（譬如只選「喜歡」、「不喜歡」，或只選「非常喜歡」、「非常不喜歡」）或生活中經驗缺乏而難以想像題目所敘述的情境。



## 自己的興趣測驗結果

與學業成績不符（例如興趣在 RI，但數理能力不佳）  
該如何做抉擇？

若興趣在 RI，但數理能力不佳時，你可以先和輔導教師討論，確認三項指標是否一致：

- 一、興趣測驗類型是否為 RI 或 IR。
- 二、感興趣領域是否在理工科系。
- 三、對高中數理課程是否有興趣。

三項指標若不一致，顯示你不全然對理工有興趣，加上數理能力不佳，那麼可以探索自己對人文商法政的興趣。有些領域兼具理工和人文商法政的特性，譬如資訊管理、科技管理、心理、行銷經營等學類，或可優先探索。

三項指標若一致，顯示你對理工有興趣。至於數理能力不佳，因應之道包括：

- 一、找出問題所在、改善學習方法。
- 二、和高中數理教師討論確認自己是否足以勝任大學理工科系的學習。
- 三、未來發展可偏實務操作之工作，而非投入學術研究。

### NOTE

Holland 的生涯類型論認為個人的職業選擇是基於經驗的累積，加上人格特質的影響而做的抉擇，大多數的人可區分為六種類型：實用型 (R)、研究型 (I)、藝術型 (A)、社會型 (S)、企業型 (E) 及事務型 (C)。







# Question 3

## 108 課綱選課



- 選課前，我需要先弄懂哪些事？ •
- 我怎麼知道學校開了哪些課？ •
- 對選課有疑問，我可以問誰？ •
- 選課要考量的因素有哪些？ •
- 我想修的課學校沒有開，怎麼辦？ •
- 學校開的選修課我都沒有興趣，該怎麼選？ •
- 我要選有興趣的課，還是對升學有幫助的課？ •
- 普高學生選課跟未來升學有什麼關聯？ •
- 技高學生選課跟未來升學有什麼關聯？ •
- 綜高學生選課跟未來升學有什麼關聯？ •
- 技高 / 綜高專門學程在校內，可以跨科、跨群或跨學程選課嗎？ •
- 我對某系有興趣，該怎麼選課？ •
- 不確定以後要讀什麼系，我要怎麼選課？ •
- 課程諮詢教師建議的課，我一定要照著選嗎？ •
- 普高學生選課和畢業條件有什麼關聯？ •
- 技高學生選課和畢業條件有什麼關聯？ •
- 綜高學生選課和畢業條件有什麼關聯？ •

## 3 1 選課前 我需要先弄懂哪些事？

- 一、了解自己的特質、能力、興趣及擅長科目表現為何。（想了解更多可參考→「Q1-1 我不知道我的興趣在哪？怎麼辦？」）
- 二、了解學校各年級或各班群 / 群科 / 學程的開課資訊（想了解更多可參考→「Q3-2 我怎麼知道學校開了哪些課？」），尤其是這些課在學什麼及這些課與未來的大學學系有什麼關係？
- 三、了解一般大學學群、學類、學系 / 技專校院群（類）、學系相關資訊。（想了解更多可參考→「教育部國民及學前教育署學生生涯輔導網－認識大專校院」、「Q6-3 我要如何選擇及比較各校系呢？」）



教育部國民及學前教育署  
學生生涯輔導網－認識大專校院



## 我怎麼知道

學校開了哪些課？

### 一、學校課程說明會

每學期選課前，學校教務處及課程諮詢教師會辦理課程說明會，課程諮詢教師會向學生跟家長說明學校課程規劃及課程與升學進路的關聯，到時候你一定要參加並且認真聽講。

### 二、課程諮詢

聽完課程說明會，如果還有不清楚的部分，課程諮詢教師還會提供團體諮詢或個別諮詢，你一定要善用！

### 三、善用「選課輔導手冊」

除了課程說明會及課程諮詢，學校會將高中三年開設的課程、課程與大學學系的關聯以及選課相關訊息編輯成冊，放在學校網頁，提供下載瀏覽或印發紙本，你也可以在家中與父母一同討論選課想法。



## 對選課有疑問 我可以問誰？

### 一、課程諮詢教師

- (一) 選課期間課程諮詢教師會提供學生有關課程內涵、目標與未來大學學系或課程關聯性之諮詢。
- (二) 學校每學期皆會辦理課程說明會，而每位學生每學期都會有專屬的課程諮詢教師，說明會結束後，對課程上有選課的疑問，你可以找你的課程諮詢教師詢問。

### 二、導師

如果你的家長期望與你的興趣有落差，或能力與興趣不符，或沒有學習動力，你可以先與導師聊聊，如果聊完後心中疑問解決，就可以進行選課或再請教課程諮詢教師完成選課。如果還有進一步的生涯問題，你可以找輔導教師。

### 三、輔導教師

如果你的生涯尚未定向，輔導教師會依據你的性向、興趣測驗，協助你自我探索，澄清疑問，提供更專業的生涯輔導，待你的問題獲得協助或解決後，你可以進行選課或再請教課程諮詢教師完成選課。

### 四、資訊平台

如果你想知道特定大學學系所重視的課程，還可善用「ColleGo！大學選才與高中育才輔助系統」、「技訊網」。



ColleGo！大學選才  
與高中育才輔助系統



技訊網



## 選課

要考量的因素有哪些？

生涯發展及選課應考慮的因素不外乎有：

- 一、我這個人：自己的興趣、能力、個性、價值等。
- 二、我的未來：大學學系、職業、產業，以及社會趨勢等。
- 三、他人期待。

以下提供一些可思考的方向，幫助你思考各種因素，以綜合判斷自己適合的課程選擇：

- 根據興趣測驗的結果，我適合讀的課程是？
- 我喜歡讀哪些科目？
- 我喜歡閱讀哪方面的書籍？
- 我喜歡哪些課外活動？
- 過去的經驗中，我發現能帶給我快樂的是什麼？
- 我做什麼事會充滿動力/樂在其中/渾然忘我？這些事讓我知道我適合讀哪個班群/群科/學程？

### 我的興趣

- 哪些科目較容易學習？成績較好？
- 課外活動表現中我擅長的是什麼？
- 我曾經被他人肯定或稱讚的能力是什麼？
- 在哪個班群/群科/學程的學習，較能發揮我的能力？

### 我的能力

## 選課

### 其他考量

- 我的個性適合哪個班群/群科/學程課程？
- 未來我希望自己成為什麼樣的人呢？我覺得選擇哪個班群/群科/學程的課程最能實現我的夢想？
- 父母親希望我就讀的是哪個班群/群科/學程？
- 其他重要他人認為我適合就讀哪個班群/群科/學程？

### 大學學系

- 上網瀏覽大學18學群/技專校院20群(類)的介紹，發現自己喜歡或嚮往的是哪個大學學系？
- 我了解所嚮往的大學學系的學習內容是什麼？
- 我了解所嚮往的大學學系的未來生涯進路是什麼？
- 我了解未來的產業趨勢是什麼？

## 3 5 我想修的課 學校沒有開，怎麼辦？

● 學校確實可能因為各種限制與條件，而無法開設滿足所有學生的課程。你有一些方法可以試試看。

### 方法一

在彈性學習時間中，你可以向學校提出自主學習計畫。

### 方法二

如果你的學校有提供跨校選修的資源，可以了解是否有想修的課程。

### 方法三

在校內申請自組社團或自行在校外尋求相關的課程，並將課程學習與成果形成紀錄，一樣可以在學習歷程中以「多元表現」呈現，展現自己在這方面的耕耘與付出。

### 方法四

如果這門課程你認為非常重要，可以向教務處建議作為學校未來開課的參考。



## 3 6 學校開的選修課 我都沒有興趣，該怎麼選？

問題可以分成兩種可能性來討論，

**第一種可能性**是你有想修的科目，但學校沒有開設，那你可以參考→「Q3-5 我想修的課學校沒有開，怎麼辦？」的方法。

**第二種可能**就比較棘手，學校的選修科目你都沒有興趣，而且，也不知道自己要修什麼科目，這樣真的就比較困窘。下面是幾個可以嘗試的方法：

### 一、善用「選課輔導手冊」及「課程地圖」

仔細閱讀學校的「選課輔導手冊」及「課程地圖」，將所有必修科目跟選修科目都重新盤點一次。如果需要，可以跟課程諮詢教師討論高中三年的課程安排，了解自己有哪些選項。

### 二、再次探索興趣、性向與能力

必修科目是你高中最需要投注心力的課程，且與升學息息相關。如果所有的必修科目都不喜歡，可能得仔細探索自己的興趣、性向與能力，或找輔導教師諮詢。建議可以跟師長聊聊或是跟輔導教師諮詢，為自己的生涯找到較適合的方向。

了解興趣可以參考→「Q1-1 我不知道我的興趣在哪？怎麼辦？」。轉科轉學訊息可以參考→「Q4-3 我發現興趣不合，想要轉班（科、學程），需要注意什麼？」、「Q4-5 如果我想轉學，該怎麼做？」



ColleGo! 大學選才  
與高中育才輔助系統





## 我要選

有興趣的課，還是對升學有幫助的課？

- 一、首先你要先了解選課與未來升學的關聯。（了解更多  
→「Q3-8 普高學生選課跟未來升學有什麼關聯？」、  
「Q3-9 技高學生選課跟未來升學有什麼關聯？」、  
「Q3-10 綜高學生選課跟未來升學有什麼關聯？」）
- 二、了解選課與未來升學的關聯後，會發現你有興趣的選修科目都會影響未來大學校系的選擇。所以你要關心的是，我的興趣到底是什麼？或者我不喜歡的是什麼？學校有哪些課程或活動可以提供自我試探？我喜歡（或不喜歡）的課程跟哪些大學學系相關？請善用學校「選課輔導手冊」，向課程諮詢教師、導師或輔導教師諮詢，越早認識自己、掌握升學資訊、了解未來發展趨勢才是對自己生涯規劃最大的助益。



依據 108 課網規定普高課程類型區分為「部定課程」與「校訂課程」二大類。「部定課程」是指達成各領域基礎學習的「一般科目」，「校訂課程」則是包含「校訂必修課程」、「選修課程」、「團體活動時間」及「彈性學習時間」，以形塑學校教育願景及強化學生適性發展。其中「選修課程」是包括加深加廣、補強性及多元選修課程，由學生自主選修。

一般大學招生參採之條件是多資料參採，包含「學科能力測驗（簡稱 X）」、「分科測驗（簡稱 Y）」、「綜合學習表現（簡稱 P）」三大類。透過下表可協助你了解招生參採資料、對應高中課程類別及升學管道參採項目的關聯，進一步了解選課對未來的影響：

參採資料	對應高中課程類別	主要管道參採項目		
		繁星推薦	個人申請	考試分發
學科能力測驗 (X)	部定必修	參採	參採	參採
分科測驗 (Y)	部定必修 加深加廣選修	X	X	參採
綜合學習表現 (P)	部定必修、校訂必修 加深加廣選修、多元選修	參採 (在校成績)	參採 (學習歷程)	X

由上述表格可知，普高學生能自主選修的「加深加廣選修」及「多元選修」兩類課程，在招生參採資料之「分科測驗 (Y)」及「綜合學習表現 (P)」具有重要性。

以下再說明「加深加廣選修」及「多元選修」的選課與升學的關聯：

### 一、多元選修

- (一) 在繁星推薦入學中，列入在校學業成績計算。
- (二) 是個人申請入學參採的「學習準備建議方向」中的修課紀錄與課程學習成果。

### 二、加深加廣選修

- (一) 在繁星推薦入學中列入在校學業成績計算。
- (二) 是個人申請入學參採的「學習準備建議方向」中的修課紀錄與課程學習成果。
- (三) 部分科目是考試分發入學採計的分科測驗考科。

尤其是「個人申請」，你在高中三年的「多元選修」及「加深加廣選修」的修課情形及學習成果將會成為你的綜合學習表現（P）。這些修課情形呈現的是你對高中的哪些課程進行試探、與該科的學習態度及能力。若你在高中的選課與欲申請的校系有關聯，又有良好的學習成果表現，展現的將是你對該校系的興趣與學習潛能，在個人申請入學上將有所助益。因此，在高中時期，越能提早認識自己、及早掌握升相關資訊，將有利於你的選課決定喔！

你還需要更詳細的資訊嗎？

大學多元入學方案說明，可參考→「Q7-1 在大學多元入學方案中，普高／綜高學術學程學生有哪些升學管道？」。大學校系與高中課程的關聯，可參考→「CollegeGo！大學選才與高中育才輔助系統」、「大學申請入學參採高中學習歷程資料完整版查詢系統」。



CollegeGo！大學選才  
與高中育才輔助系統



大學申請入學參採高中  
學習歷程資料完整版  
查詢系統

依據 108 課綱，技高課程類型區分為「部定課程」與「校訂課程」之一般科目與專業及實習科目（含技能領域科目），其中「技能領域」係由各群屬性相近之科別，擷取共通基礎技能所形成技能科目之組合，旨在培育學生跨科別之共通基礎技術能力，使學生擁有就業所需的基本職能，以便能適應未來職場的快速變化。前述能力的培養會在「部定必修」、「校訂必修」與「校訂選修」的科目中習得。

技高升學主要參採「統一入學測驗」成績以及「學習歷程檔案」，透過下表可協助你了解招生參採資料、對應高中課程類別及升學管道參採項目的關聯，進一步了解選課對未來的影響：

參採資料	對應高中課程類別	主要管道參採項目		
		繁星推薦	甄選入學	登記分發
統一入學測驗	部定必修	X	參採	參採
學習表現	部定必修 校訂必修 校訂選修（一般科目、 專精科目）	參採 （在校成績）	參採 （學習歷程）	X

看完上面的表格，可以發現：

- 一、技高的部定必修科目與統一入學測驗的考科息息相關。
- 二、技高的校訂必修或選修課程，是協助你增廣或加深在該專業群科技能領域的能力，這些課程會幫助你認識自己的興趣與能力，也會讓你的「學習歷程檔案」呈現出具有個人特色及亮點之課程學習成果；這些都是技專校院招生入學管道中所重視的。

因此身為技高學生的你，在選課時更應該注意所選課程與未來升學對應群（類）的關聯，以增加自己在這些課程學習的能力與學習成果。

## 3 10 綜高學生選課 跟未來升學有什麼關聯？

依據 108 課綱，綜高學習重點為提供一般科目及專精科目的課程，協助學生發展學術預備或職業準備的興趣與知能，使學生了解自我、生涯試探，以期適性發展。其中一般科目除部定必修科目外，另由學校視需要開設校訂必修或校訂選修科目；專精科目則為學生於高二分流學術學程（得參照普高部定必修科目）和專門學程（得參照技高部定必修專業及實習科目）後選讀之選修課程，學生修習後能有明確升學預備與就業準備的進路。

綜高升學管道為一般大學（適用學術學程學生為主）及技專校院（適用專門學程學生為主），其主要參採的條件中，參採資料項目與普高、技高相同，但對應課程類別則與普高、技高有部分差異如下表：

### 一、一般大學招生參採綜高學術學程課程：

參採資料	對應高中課程類別	主要管道參採項目		
		繁星推薦	個人申請	考試分發
學科能力測驗 (X)	部定必修 校訂必修 (參照普高部定必修)	參採	參採	參採
分科測驗 (Y)	部定必修 校訂必修 (參照普高部定必修及加深加廣選修)	X	X	參採
綜合學習表現 (P)	部定必修、校訂必修、 校訂選修 (一般科目、專精科目)	參採 (在校成績)	參採 (學習歷程)	X

## 二、專校院招生參採綜高專門學程課程：

參採資料	對應高中課程類別	主要管道參採項目		
		繁星推薦	甄選入學	登記分發
統一入學測驗	部定必修 校訂選修（參照技高部定 必修專業及實習科目）	X	參採	參採
學習表現	部定必修、校訂必修、校 訂選修（一般科目、專精 科目）	參採 （在校成績）	參採 （學習歷程）	X

由上表可見，因為不同學程未來升學或進路所參採對應課程有差異，所以在高一時，一定要選修學群 / 學程核心能力探索為主的職業試探課程，來探索自己的性向、興趣與能力，以增進高二分流選修時之決定參考。

若是有準備升讀一般大學的需求，則可以選讀學術學程，同時除了必修課程外，也要修習學術學程參照普高部定必修（與學科能力測驗有關）及加深加廣選修（與分科測驗有關）的校訂選修課程。在修課紀錄方面，要留意繁星推薦會參採在校成績；而個人申請所參採的學生學習歷程檔案，除了要呈現所修習課程的學習成果呈現，更要積極選修跨班 / 學程的適性課程，以展現個人探索學習過程的特質與亮點，這些都是升讀一般大學所重視的學習方向。

若是有對應職群之就業或繼續升學的需求，則可以選讀專門學程，同時除了修習（高一）必修課程外，高二開始也要修習參照技高部定必修的校訂選修課程（與統一入學測驗有關），其中尤其是專精科目、核心科目（參照技高的專業及實習科目）與專題實作。另外也要選修能兼顧專業知能、職場學習經驗與培育相關證照檢定能力的課程，有助於豐富學習歷程檔案，呈現學習成果及展現個人特質。

更詳細資訊請參考→「Q7 升學考試與升學管道」、 「Q8 學習歷程檔案」。另外針對學校參照普高或技高所開設的課程，也要多請教學校的課程諮詢教師。

3  
11

## 技高 / 綜高專門學程學生

在校內可以跨科、跨群或跨學程選課嗎？

可以，但仍要看各校的課程計畫。學校是否開設同群跨科或同校跨群的多元選修課程，會因為學校的整體發展方向、設立的群科、擁有的師資等因素而有所不同。你可以善用各校網頁的「選課輔導手冊」，在學校課程說明會也一定要參加並且認真聽講，或者進一步向課程諮詢教師個別諮詢以了解你的學校所有的課程。



## 3 12 我對某系有興趣 該怎麼選課？

- 一、確定自己所感興趣的科系是屬於一般大學 18 學群或是技專校院之群（類）中的哪一群，進一步從「選課輔導手冊」中或是相關的網站資源（如：ColleGo！大學選才與高中育才輔助系統、技訊網）了解學群、群（類）的介紹、學習內容、需要的能力特質、在高中時所需準備的核心素養與所修的領域學科、加深加廣課程、專業科目、實習科目跟專精科目等與未來升學對應的校系系別或生涯進路等相關訊息。
- 二、參加學校舉辦的課程說明會，了解學校的課程規劃、課程地圖、未來升學進路以及選課流程。與課程諮詢教師規劃與討論適合你的課程及未來修課計畫。如果校內沒有適合的課程，可運用彈性學習時間申請自主學習，或是了解學校是否提供跨校選修（可參考→「Q3-5 我想修的課學校沒有開，怎麼辦？」）。



ColleGo！大學選才  
與高中育才輔助系統



技訊網



### 3 13 不確定以後要讀什麼系 我要怎麼選課？

一般來說，你不必確定以後要念什麼系才能選課。

各校開課是以班群 / 群科 / 學程為單位，譬如文史哲、資訊、數理化、機電、商管及食品、設計等。找出自己最嚮往的班群 / 群科 / 學程，然後選擇該班群 / 群科 / 學程的課即可。

若你對兩個以上的班群 / 群科 / 學程都一樣喜歡，的確會有選課上的困難。這時候建議：

- 一、找課程諮詢教師深入了解各班群 / 群科 / 學程的課程，並判斷自己的偏好和能力。
- 二、綜合生涯規劃課程的探索結果，或找輔導教師討論，以判斷自己適合哪一類班群 / 群科 / 學程。
- 三、綜合課程偏好和生涯發展兩方面的資訊，作為選課的依據。

若學校開課的班群 / 群科 / 學程較多，譬如高達八、九個以上，你較容易同時喜歡上兩三類班群 / 群科 / 學程而陷入選課的困難，此時可以和課程諮詢教師討論：選哪些課較有利於自己跨哪幾類班群 / 群科 / 學程，以持續探索自我和生涯方向。

### 3 14 課程諮詢教師建議的課 我一定要照著選嗎？

選課的決定權在你，但你要清楚自己的生涯方向：

- 一、綜合生涯規劃課程的探索結果，指出你打算往哪類班群 / 群科 / 學程發展。
- 二、看準學校課程地圖中最符合的選課路線。
- 三、路線確定了，要選什麼課也就清清楚楚了。

課程諮詢教師有可能指出你的盲點，譬如你所選的課並未符合你的生涯方向，或還有其他選課方式更能實現你的生涯方向；或你為了迎合他人期待選課，而忽略自己的興趣和能力。課程諮詢教師瞭解學校課程的安排與升學進路的關連性，因此他的建議對你一定有所幫助。

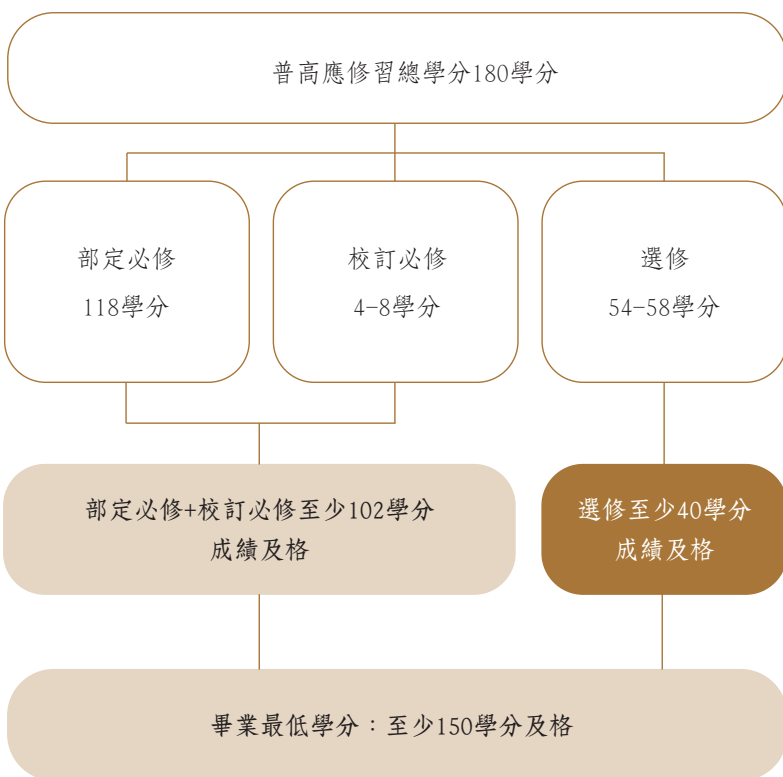


3  
15

## 普高學生

選課和畢業條件有什麼關聯？

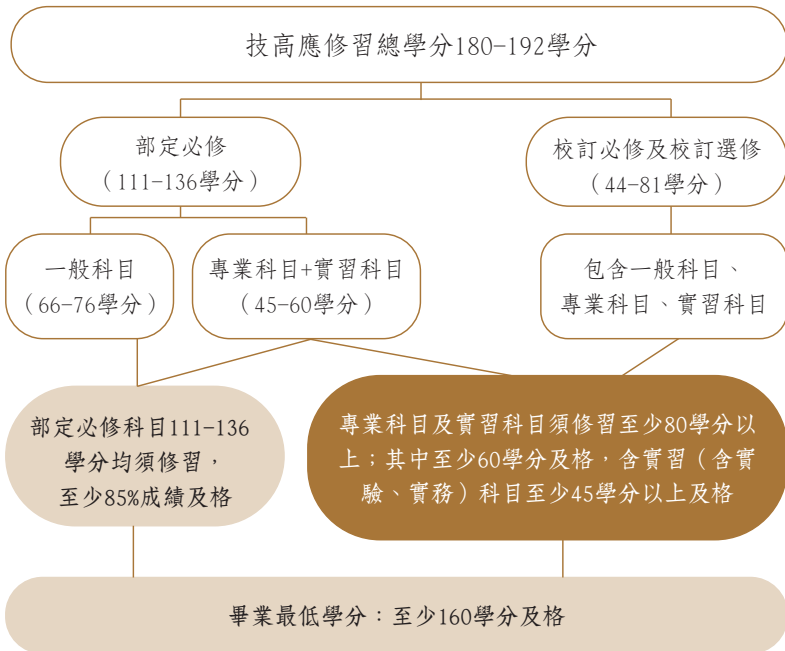
普高學生畢業最低學分數為 150 學分，其中選修科目學校會開設 54-58 學分，你至少需 40 學分成績及格。



NOTE

就讀單科型高中學生及進修部普高制學生請洽學校教務處。

有關技高學生選課與畢業門檻的規定如下圖，其中要特別留意學校開設的專業科目及實習科目。因為部定必修、校訂必修與校訂選修都有專業科目及實習科目屬性的課程，而這三類中的專業科目及實習科目，合計至少要有 60 學分及格，其中實習科目至少須要 45 學分以上及格。所以，你在校訂選修科目選課時要注意選修科目的屬性，以及畢業前是否已符合畢業學分數之要求。

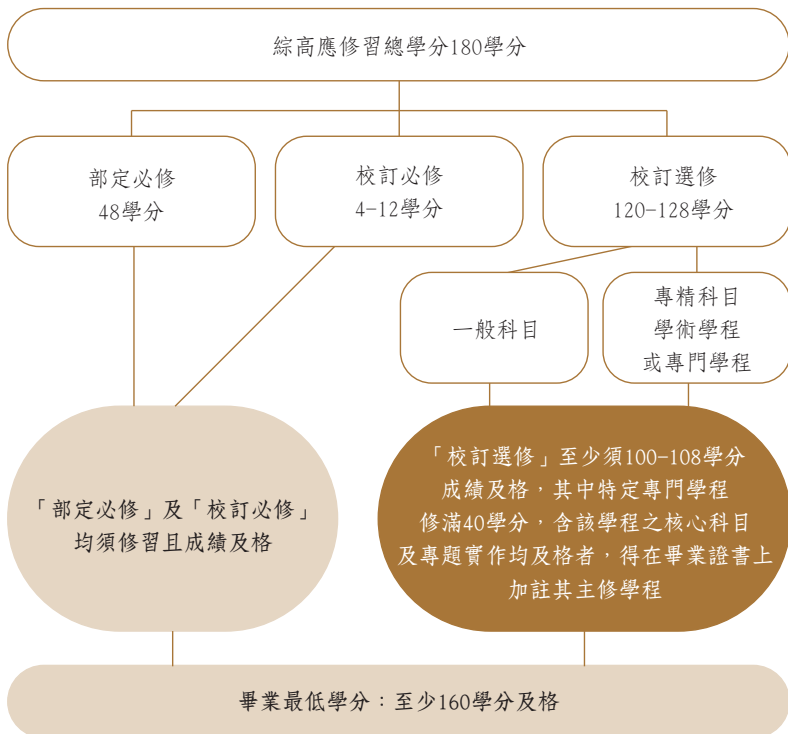


NOTE

就讀進修部技高學制學生或實用技能學程學生，請洽詢學校教務處。

### 3 17 綜高學生 選課和畢業條件有什麼關聯？

綜高學生應修學分數與畢業門檻的關聯如下圖，在「校訂選修」部分至少須 100-108 學分成績及格，其中特定專門學程修滿 40 學分，含該學程之核心科目及專題實作均及格者，得在畢業證書上加註其主修學程。綜高學生在高二會進行分流，學校在「校訂選修」之專精科目，分為「學術學程」和「專門學程」兩大類。你可以依照自己的興趣、性向與未來生涯規劃選讀。



# Question 4

## 校內轉班（科、學程） / 轉學



- 學校的課程我真的讀不下去，怎麼辦？
- 當初是爸媽要我選這個班（科、學程），但我現在想要轉班（科、學程），怎麼辦？
- 我發現興趣不合，想要轉班（科、學程），需要注意什麼？
- 綜高學生在選擇學程時，校內開設的學程都不感興趣，怎麼辦？
- 如果我想轉學，該怎麼做？



## 學校的課程

我真的讀不下去，怎麼辦？

現在就讀的課程不是我的興趣...

想想看...

- 一、回想當初選擇就讀的原因是什麼？（成績？爸媽的建議？有就業市場？當初以為有興趣？）
- 二、回顧就學這段時間，你花了多少時間或心力在課業上？也許時間及用心不夠，所以誤認為自己對此領域沒有興趣？
- 三、是全部科目都不喜歡，還是只有一兩個科目不喜歡？



找答案...

- 一、如果你當初選擇就讀的重要原因還在（父母意見、前景好、能力可以勝任等），自己也確實還沒好好投注心力，那建議你可以找學長姐、教師聊聊，聽聽前輩的意見。
- 二、如果部分科目你還有興趣，試著花費更多心思努力讀書，並探索如何結合未來的科系與職業。
- 三、如果以上完全行不通，那才來考慮轉班（科、學程）／轉學／轉考／重考吧！

現在就讀的課程不是我所擅長...

想想看...

- 一、你清楚自己究竟擅長什麼嗎？
- 二、目前你的學習表現如何？
- 三、是努力之後仍然不擅長嗎？還是不夠努力？



找答案...

- 一、長輩常說「興趣可以培養，能力可以增強」，所以「多了解、更努力」也可能會改變你對於目前就讀班（科、學程）的看法。
- 二、思考如何結合自己目前擅長的科目來選擇學習的領域，假設自己目前就讀的是理工班群／機械群／自然學程，但對於管理也有興趣，就可考慮在技專校院或一般大學選讀可能結合工程與管理類的科系。
- 三、如果以上完全行不通，那才來考慮轉班（科、學程）／轉學／轉考／重考吧！

## 4 2 當初是爸媽要我選這個班（科、學程） 但我現在想要轉班（科、學程），怎麼辦？

說服爸媽真不是一件簡單的事，但是，充分準備資料，溫柔而堅定的說明絕對是王道啊！另外，適時請其他師長、叔叔阿姨阿公阿嬤外援支持也是可以嘗試的方法喔！

### 方法一：充分準備資料

透過測驗及過去的經驗，知道自己想讀的是什麼嗎？如果答案是肯定的，那可以將一些客觀資料（如測驗結果、各學科的學業表現、參訪實作體驗等），試著與爸媽溝通，和他們商量適性轉班（科、學程）或適性轉學的可能性。

你準備的越充分，父母越相信你有能力為自己做決定喔！

### 方法二：溫柔而堅定的說明

溝通時試著去了解爸媽當初要自己選擇此班（科、學程）的用意，也許其中包含的不只是對自己的關心和擔心，更有他們對你的觀察與期望，然後從溝通的過程中找到雙方相同的部分，能使彼此更願意去傾聽對方不同的聲音。

帶著誠懇且堅定的心再和家人溝通，找出哪些是絕對不可以撼動的關鍵，哪些是可以雙贏的機會，至少自己要學習在選擇這條路上願意負起責任。



### 方法三：尋求外援

若擔心不知如何與父母適切溝通，可以請師長（如導師、專業科目教師）幫忙，向家長說明自己在校時的表現，分析自己的優勢或劣勢。

平常跟你有在互動的長輩，像是阿姨叔叔等，也可以納入討論的對象，也許他們也能幫助溝通協調呢！

### 方法四：萬一以上的方法都無法成功

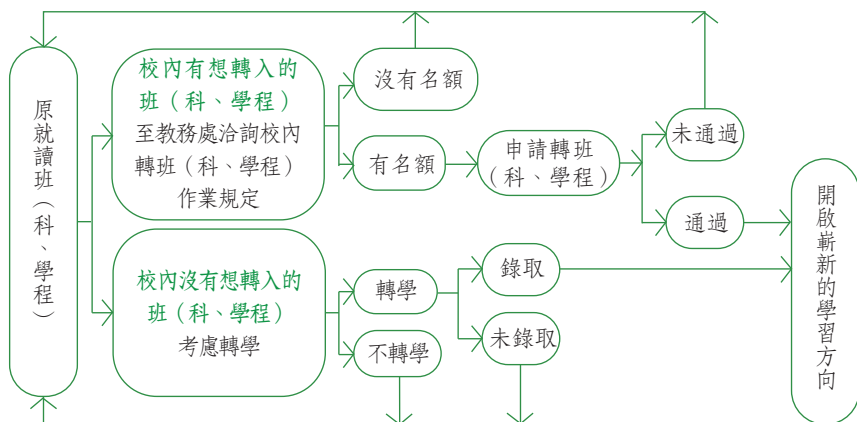
若無法改變自己須待在這個班（科、學程）的事實，還有一些方法可以考慮是否可行，像是統測轉考（可參考→「Q5-1 發現我不喜歡目前的群科，不想重考也無法轉科，那麼將來怎麼轉換統測報考群（類）？又該怎麼準備？」）、大學轉（跨）考、大學轉學（請見→教育部國民及學前教育署學生生涯輔導網／生涯輔導問鮮菇 Q&A「Q13-1 上大學後想轉系，有沒有可能？有的話怎麼轉？」）或是研究所轉換領域都是可行的。



教育部國民及學前教育署  
學生生涯輔導網－  
生涯輔導問鮮菇 Q&A

## 4 3 我發現興趣不合 想要轉班（科、學程）需要注意什麼？

想要轉換班（科、學程），你可以採行的管道如下圖：



校內轉班（科、學程）／轉學

### NOTE

- 一、轉班（科、學程）後，有可能需要補修相關學分，申請轉班（科、學程）前請務必與課程諮詢教師或輔導教師討論。
- 二、技高生轉科別或綜高生轉學程，將喪失大學繁星推薦的資格。
- 三、相對需付出較多的時間及額外費用，請審慎思考並與師長、父母討論後再決定。
- 四、有關校內編班（科、學程）及轉班（科、學程）作業規定，請洽詢就讀學校教務處。

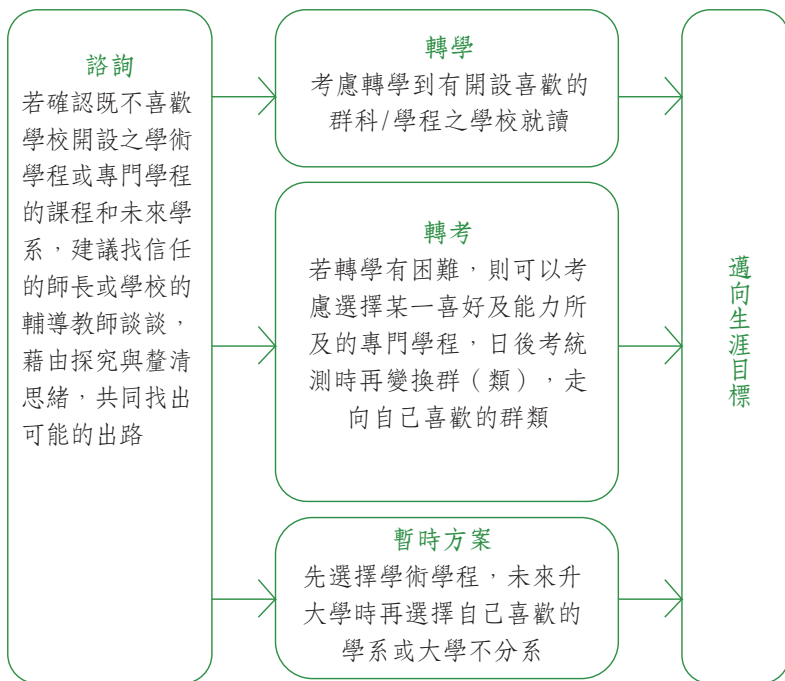


## 綜高學生在選擇學程時

校內開設的學程都不感興趣，怎麼辦？

- 以 108 學年度統計，技高專業群科有 15 群 93 科，綜高開設
- 學程有 17 群 133 學程，各綜高學校考量教學資源及師資，除
- 開設學術學程外，只能對照技高群科開設其中部分學程。

面對這種情況，你可以思考的是：



NOTE

轉換學程或轉學的學生，將喪失大學繁星推薦的資格。

## 4/5 如果我想轉學 該怎麼做？

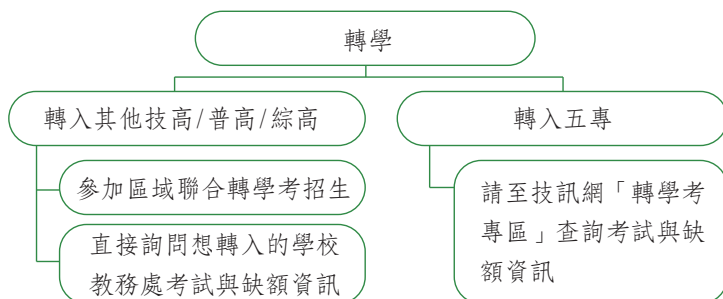
轉學前先審慎評估，決定轉學後須主動上網查詢或電話詢問轉入學校教務處有關轉學缺額及相關資訊。轉學多半在高一升高二的暑假舉辦，考試科目視就讀學校而定；轉學後會有學分抵免、經濟考量、畢業期程及環境適應等影響。

### 轉考前：資訊查找、審慎評估

- 一、轉學動機：譬如目前學校生活是否不如當初預期、發生了什麼問題所以想要轉學、轉學成功的好處是什麼等。
- 二、其他解決方式：如果不轉學的話，有其他方法可以解決目前的問題嗎？
- 三、家人看法：了解家人對你要轉學的意見？支持或反對？家人可以給予的協助是什麼？

### 決定轉學：蒐集資料再做決定

- 一、主動打電話詢問欲轉入學校的教務處，瞭解該校的轉學缺額及相關資訊，並針對該校之要求，預做準備。
- 二、轉學期程：各校的轉學考多半在高一升高二的暑假，少數在高一寒假；有聯合招生也有單招，考試科目視就讀學校而定，也有僅考共同科目國英數者。



- 
- 
- 
- 

### 轉學後：調整、適應、再出發

- 一、學分抵免：普高技高綜高互轉或是不同專業群科、五專與普高技高綜高互轉會有學分抵免的問題，有可能要降轉或補修學分，甚至有可能延後畢業。
- 二、經濟考量：轉學後會面臨重補修學分的問題，需要另外付出金錢和時間。
- 三、畢業期程：如果重補修的科目較多，所花的時間較長，則可能會延後畢業。
- 四、其他情形：轉學後會需要重新適應新環境，例如重新建立人際關係、對學校規定的熟悉、教師教法的適應等，這些都會是轉學後所必須面對的。



技訊網 - 轉學考專區

# Question 5

---

## 技（綜）高轉考／跨考



- 發現我不喜歡目前的群科，不想重考也無法轉科，那麼將來怎麼轉換統測報考群（類）？又該怎麼準備？
- 我原本是讀技高／綜高專門學程的機械科，可以報考餐旅群嗎？
- 我報考的群（類）升學管道名額很少，那我是不是要轉考其他群（類）呢？
- 什麼是統測的跨類報考？

## 發現我不喜歡目前的群科

不想重考也無法轉科，那麼將來怎麼轉換統測報考群（類）？又該怎麼準備？

### 轉考前：資訊查找、審慎評估

- 一、首先你得先知道自己未來想讀的科系屬於哪一個群（類），以及是否有開缺給自己原本就讀的群（類）。此部分資訊請上「技訊網」，或是上「大學問」網站搜尋即可得知。
- 二、在了解目標校系所屬的統測報考群（類）後，需要知道該群（類）的考試科目為何，詳細考試內容與範圍可到「財團法人技專校院入學測驗中心」查詢。

### 決定轉考：帶著破釜沉舟的決心往前衝吧！

一旦決定轉考就必須放棄原來就讀的群（類）考試。準備考試有以下轉考闖關密技大公開：

- 一、找朋友一起努力：跟週遭與自己報考相同統測群（類）的朋友一起準備考試。
- 二、找師長請教：在學校找尋教授相關考科的師長，請教他們該科的準備技巧及參考書單。
- 三、蒐集歷屆試題：從「財團法人技專校院入學測驗中心」下載歷屆試題做練習。
- 四、如果發現自己準備考試的能力可能不足，或許可以諮詢教務處的升學輔導措施或有無轉考相關課程資源可協助，或是利用補習班的資源。
- 五、向教務處提出變更模擬考的群（類）。
- 六、需注意自己原就讀群科的學分是否達到畢業條件。
- 七、必要時可尋求輔導教師的協助與諮詢，一起探討轉考的資訊、心理調適、時間管理與讀書計畫等。

達陣！走向自己選的道路，  
有夢想不會孤單



大學問



技訊網



財團法人技專校院  
入學測驗中心

## 5/2 我原本是讀技高 / 綜高專門學程的機械科 可以報考餐旅群嗎？

可以！

只要符合統一入學測驗報考資格，考生可以依自己的興趣、優勢能力、生涯規劃或其他考量因素選擇報考的類群！相關轉考資料可參考→「Q5-1 發現我不喜歡目前的群科，不想重考也無法轉科，那麼將來怎麼轉換統測報考群（類）？又該怎麼準備？」



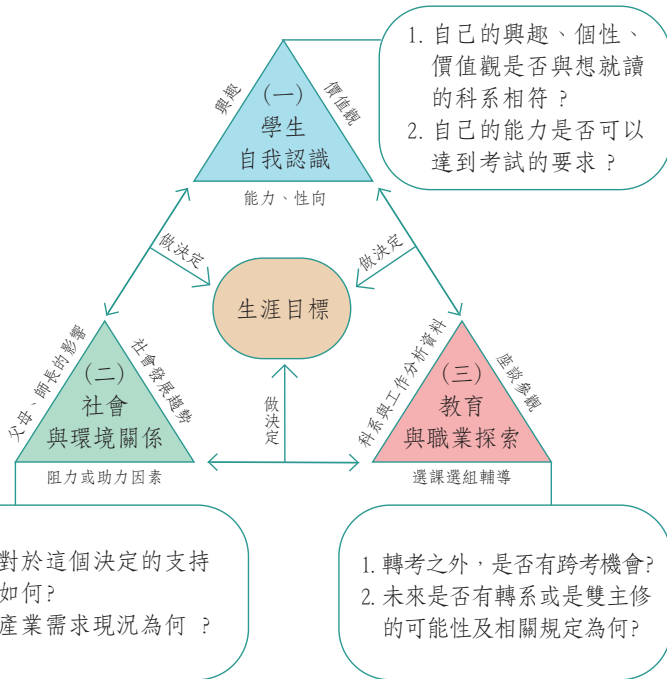


5  
3

# 我報考的群（類）升學管道名額很少

那我是不是要轉考其他群（類）呢？

一、轉與不轉之間，你需要考慮的有：



二、考慮過後若決定轉考→先看「Q5-1 發現我不喜歡目前的群科，不想重考也無法轉科，那麼將來怎麼轉換統測報考群（類）？又該怎麼準備？」→發憤圖強、認真準備！

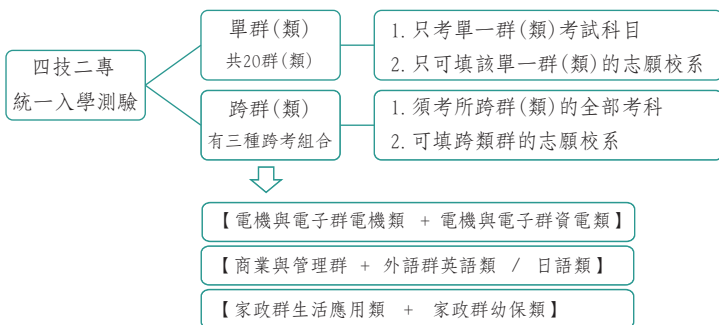
三、考慮過後若決定留在原就讀群科→發憤圖強、認真準備！

5  
4

# 什麼是 統測的跨類報考？

111 學年度四技二專統一入學測驗之跨考規定如下：

一、單群（類）與跨群（類）報考規定如下圖：



二、跨群（類）的考試科目與命題範圍對照如下表：

考試類別	共同科目		專業科目 (一)	專業科目 (二)
電機與電子群 電機類	國 文	英 文	數學 (C)	基本電學 基本電學實習
電機與電子群 資電類				電子學 電子學實習
商業與管理群	國 文	英 文	數學 (B)	會計學、經濟學
外語群英語類				英文閱讀與寫作 · 初階英文閱讀與寫作練習 · 中階英文閱讀與寫作練習 · 高階英文閱讀與寫作練習
外語群日語類				日文閱讀與翻譯 · 日語句型練習 · 日語翻譯練習 · 日語讀解初階練習
家政群幼保類	國 文	英 文	數學 (A)	嬰幼兒發展照護實務
家政群 生活應用類				多媒材創作實務

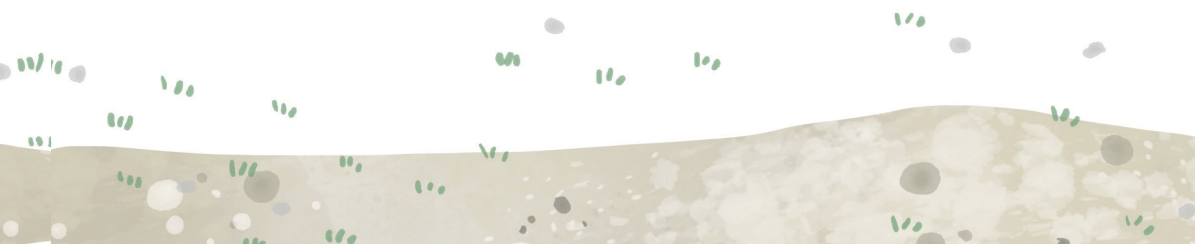


# Question 6

## 升學選校選系 (111 年考招適用)



- 我想讀的科系中，評價比較好的大學是私立的，那我該怎麼選？  
• 選比較好的私立？還是選國立？
- 如果我是選校不選系，那麼以後轉系容不容易？到底選校好還是選系好？  
• 我要如何選擇及比較各校系呢？
- 普高 / 綜高學術學程學生若想參加技專校院入學管道，  
• 如何增進對技專校院的認識？
- 我想知道國內各縣市有哪些大專校院？
- 四技與二專、二技的差別在哪？
- 我如何知道想就讀校系的入學條件？



6  
1

## 我想讀的科系中

評價比較好的大學是私立的，那我該怎麼選？選比較好的私立？還是選國立？

- 理性判斷的作法是先蒐集資料（可參考→「Q6-3 我要如何選擇及比較各校系呢？」），再使用決策平衡單。決策平衡單範例如下表，比較項目可就自己所重視的考慮因素加以增減，越重視者分數越高。針對各項目圈選數字評分後再加總，可幫助釐清對兩者的偏好。必要時可針對重要項目給予加權計分；該項目越重要，權重也越高。

校系名稱 比較項目	私立大學○○系	國立大學○○系
個人興趣	1 2 3 4 5	1 2 3 4 5
自己能力	1 2 3 4 5	1 2 3 4 5
父母期望	1 2 3 4 5	1 2 3 4 5
同儕壓力	1 2 3 4 5	1 2 3 4 5
特色	1 2 3 4 5	1 2 3 4 5
師資	1 2 3 4 5	1 2 3 4 5
課程內容	1 2 3 4 5	1 2 3 4 5
在校生特殊表現	1 2 3 4 5	1 2 3 4 5
畢業生就業概況	1 2 3 4 5	1 2 3 4 5
社會評價	1 2 3 4 5	1 2 3 4 5
學費考量	1 2 3 4 5	1 2 3 4 5
其他	1 2 3 4 5	1 2 3 4 5
總分		



## 如果我是選校不選系

那麼以後轉系容不容易？到底選校好還是選系好？

無論選校還是選系，都有它的優缺點，我們能做的，就是釐清自己的想法，及早做好準備。

### 一、選校優先者

若心中的盤算是上大學之後轉系，建議先查明該大學教務處公布的轉系規定，以及該校學生轉系的實際狀況，以判斷轉系的難易程度。若考慮輔修以及雙主修，同樣要了解相關規定並蒐集資訊，以判斷夢想實現的難易程度。

### 二、選系優先者

因所選之科系符合個人志趣，大學期間想必能樂在學習，且較有成就感；如有機會，還可以準備嚮往大學相關科系的轉學考，為圓夢而努力。若有讀研究所的打算或必要，則仍然有機會考進嚮往大學的研究所，一償宿願。





## 我要如何

選擇及比較各校系呢？

選擇及比較各校系之前，應先蒐集校系資料。以下提供蒐集校系資料的方法：

### 一、ColleGo！大學選才與高中育才輔助系統

可查看一般大學各校系之學系介紹、課程資訊、生涯進路和能力特質。網站還允許一次同時瀏覽、比較至多三所大學校系之前述資訊。



👉 操作方式：

<p>從學類 查一般大學 校系</p>	<p>首頁 &gt; <b>大學選才</b> &gt; <b>認識學類</b>          &gt; 選一學群 &gt; 選一學類          &gt; 進入「學類介紹」網頁 <b>對應校系</b>          &gt; 選想查的大學校系。</p>
<p>從大學 查一般大學 校系</p>	<p>首頁 &gt; <b>大學選才</b> &gt; <b>認識大學</b>          &gt; 臺灣地圖，選一城市 &gt; 選一大學          &gt; 進入大學之專區 <b>學系查詢</b>          &gt; 選想查的大學科系。</p>

### 二、技訊網

可查看技專校院各校系之教學目標及特色、課程規劃和就業發展，也可以連結至該系（科）的網站。



👉 操作方式：

<p>首頁 &gt; <b>全國技專校院</b>          &gt; 選地區（譬如北部地區） &gt; 選學校名稱          &gt; 進入該校專區，選要查看的 <b>招生系（科）組或學程</b></p>
--

### 三、1111 大學網

可查看一般大學和技專校院各校系之學系介紹、畢業出路、升學就業、入學攻略、錄取分數等資訊。學系介紹的資訊除了學系介紹之外，還包括核心技能、相關證照、同校相似科系、全國相似科系、男女比、興趣類型等資訊，並可從科系網址連結至校系官網。畢業出路的資訊除了職業列表之外，各項職業還有一段簡介文字。升學就業的資訊，升學方面包括讀什麼類的研究所以及讀什麼大學的研究所；就業方面包括第 1 到第 4 份工作的工作職務前十名以及工作產業分布狀況。



👉 操作方式：

首頁 > 認識大學 > 學系查詢 > 選一學類

> 出現屬於該學類的校系列表 資訊包括大學名稱、科系名稱、所在縣市、公私立本學年度註冊率

> 選一科系後進入該校系之專區

### 四、104 升學就業地圖

可查看一般大學和技專校院各校系畢業生之升學地圖、就業地圖、系友薪資行情、證照專長與技能。



👉 操作方式：

首頁 > 從學校找方向 或 從科系找方向



## 五、IOH 開放個人經驗平台

該網站邀請各大學校系的同學，以錄製演講的方式分享他們的求學經驗，包括就讀學校、科系、課程的特色，就讀的經驗以及申請的過程，並回答同學的問題。由於是真人現身說法，內容豐富而生動，彌補了上述以文字介紹大學校系的網站之不足，尤其適合已有升學目標的同學深入認識該校系。



👉 操作方式：

首頁 > [全台校系總覽](#) > [依18學群瀏覽](#) 或  
[依學校類型瀏覽](#) 或 [依學校地區瀏覽](#)

## 六、校系評鑑結果

參考各校系的評鑑結果，可至高等教育評鑑中心或技專校院評鑑資訊網。



高等教育評鑑中心

## 七、其他方式

- (一) 參加學校舉辦的校系宣導、大學參訪、學長姐經驗分享等活動。
- (二) 直接上該大學校系網站。
- (三) 翻閱雜誌社每年出版的升學專刊。
- (四) 疑惑的地方，可向學校教師、社群媒體上的學長姐發問。



技專校院評鑑資訊網



## 普高 / 綜高學術學程學生

若想參加技專校院入學管道，如何增進對技專校院的認識？

### 一、校系認識

(一) 技訊網：可查看技專校院各校系之教學目標及特色、課程規劃和就業發展，也可以連結至該系科的網站。



👉 操作方式：

首頁 > 全國技專校院  
> 選地區（譬如北部地區） > 選學校名稱  
> 進入該校專區，選要查看的 招生系(科)組或學程

(二) 除此之外，還可以電詢鄰近技高和嚮往的系科相關的專業群科之教師，或到嚮往的技專校院參觀瞭解。

### 二、報考訊息

普高 / 綜高學術學程學生進入技專校院的入學管道包括以下三類：

(一) 科技校院日間部四年制申請入學聯合招生：可至「科技校院日間部四年制申請入學聯合招生」官網查詢、下載簡章。



(二) 四技二專日間部一般單獨招生：可至技訊網之「四技二專日間部一般單獨招生」查詢招生訊息，但普高學生限非應屆畢業生。



(三) 四技二專進修部一般單獨招生：可至技訊網之「四技二專進修部一般單獨招生」查詢招生訊息。



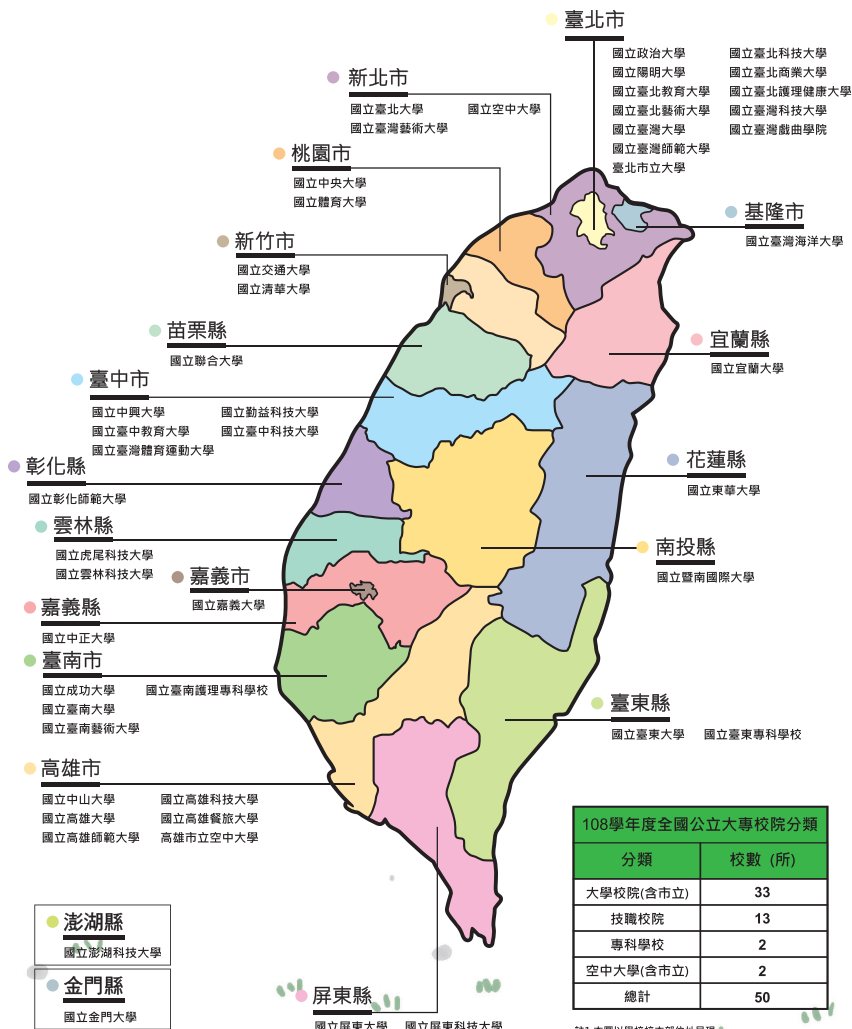
6  
5

# 我想知道

國內各縣市有哪些大專校院？

## 108學年度公立大專校院分布圖

(108.10.15版)



分類	校數 (所)
大學校院(含市立)	33
技職校院	13
專科學校	2
空中大學(含市立)	2
總計	50

註1.本圖以學校校本部地址呈現。  
 註2.本圖依學校名稱筆畫、分類及體素等由左至右排列。

升學選校選系

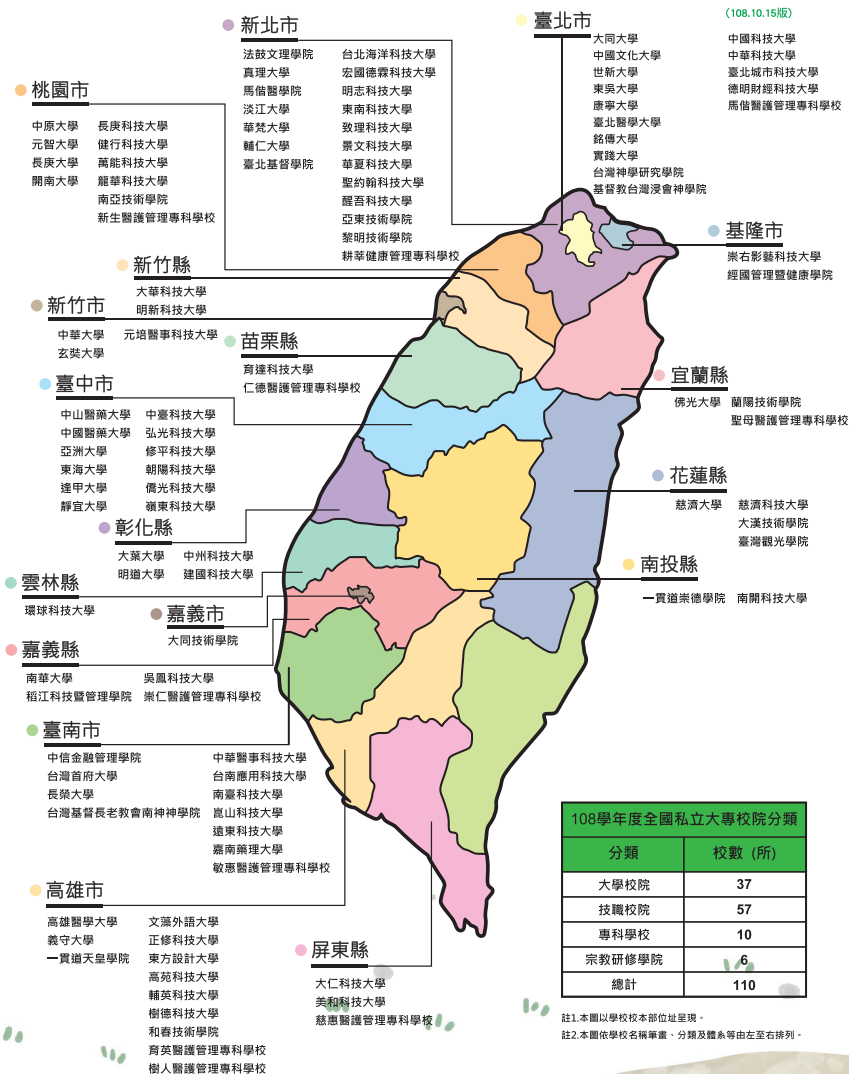


可到「教育部大專校院一覽表」，  
點選全國大專校院分布圖，  
點選一縣市→點選一所學校→進入該校專區。

NOTE

部分學校或因退場而異動，請掃QR code 查詢教育部公布之最新資訊。

## 108學年度私立大專校院分布圖



升學選校選系

分類	校數(所)
大學校院	37
技職校院	57
專科學校	10
宗教研修學院	6
總計	110

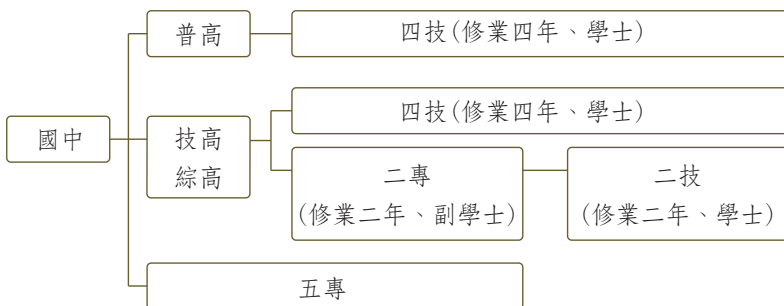
註1.本圖以學校校本部地址呈現。  
註2.本圖依系名稱筆畫、分類及體系等由左至右排列。

## 6/6 四技與二專、二技的差別在哪？

一、四技與二專、二技的比較如下表：

學制 項目	四技	二專	二技
全名	科技校院四年制	專科學校二年制	科技校院二年制
招生對象	高中畢業生	高中畢業生	二專或五專畢業生
修業年限	四年	二年	二年
取得學位	學士學位	副學士學位	學士學位

二、從升學路徑的角度，四技與二專、二技的關係如下圖：





## 我如何知道

想就讀校系的入學條件？

各校系在各種入學管道上的入學條件，詳載於各自的招生簡章中。從各種入學管道的官網上可查詢當年度的招生簡章：

### 一、一般大學

- 特殊選才：大學辦理特殊選才招生。
- 繁星推薦和申請入學：大學甄選入學委員會。
- 考試分發入學：大學考試入學分發委員會。



大學辦理特殊選才招生



大學甄選入學委員會



大學考試入學分發委員會

### 二、技專校院



技訊網



技專校院招生策略委員會

### 三、軍校



國軍人才招募中心

### 四、警校



中央警察大學



臺灣警察專科學校

#### NOTE

除此之外，還可以瀏覽該大學或該校系官網之招生訊息，或去輔導處（室）查詢資料。



# Question

# 7

## 升學考試與升學管道 (111 年考招適用)



- 在大學多元入學方案中，普高 / 綜高學術學程學生有哪些升學管道？
- 在大學多元入學方案中，普高 / 綜高學術學程學生參加的考試是什麼？
- 技高 / 綜高專門學程學生有哪些升學管道？
- 技高 / 綜高專門學程學生參加的升學考試是什麼？
- 什麼是特殊選才？適合什麼樣的學生？
- 我是技高 / 綜高專門學程學生，已參加統測，我適合透過四技二專甄選入學或是聯合登記分發？
- 技高 / 綜高專門學程學生想讀技專校院，一定要考統測嗎？
- 還是有其他管道？
- 我是技高 / 綜高專門學程學生，可不可以考一般大學？
- 有什麼管道可以報考？
- 技高 / 綜高專門學程學生可否使用統測成績申請一般大學招生？
- 普高 / 綜高學術學程學生可否用學測成績申請科大招生？
- 什麼是產學合作、雙軌旗艦？
- 有哪些升學管道可以讓我一邊工作一邊讀大學？
- 一般大學升學考招方式近幾年有沒有什麼新變革？
- 技專校院升學考招方式近幾年有沒有什麼新變革？



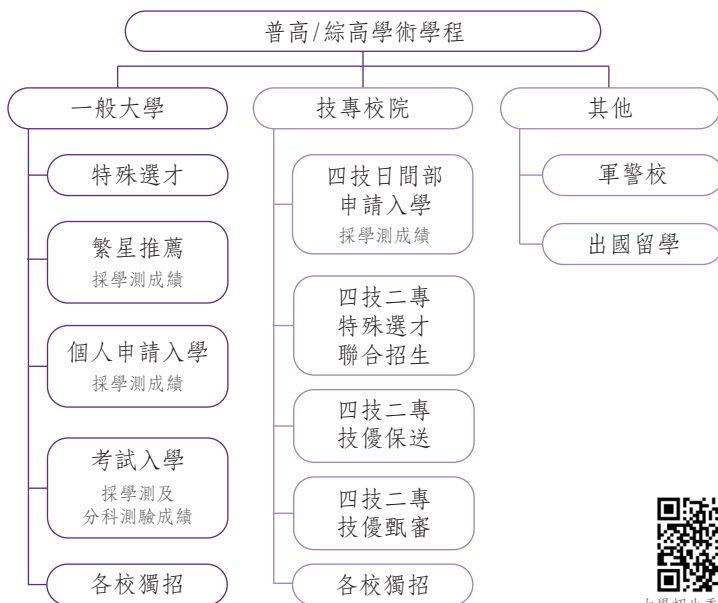


## 在大學多元入學方案中

### 普高 / 綜高學術學程學生有哪些升學管道？

普高 / 綜高學術學程學生畢業後升學管道相當多元，就讀一般大學主要分為「甄選入學」及「考試入學」兩大管道，各大學可依其特色訂定招生條件，招收適才適性之學生入學。

另外，想就讀科技大學的學生，亦可參加「科技校院日間部四年制申請入學聯合招生」，而對軍警學校有興趣者，也能參加「軍」、「警」招生的管道。



大學招生委員會聯合會 - 入學管道



技訊網 - 四技日間部申請入學聯合招生

升學考試與升學管道

NOTE

一般大學相關的入學管道可以參考大學招生委員會聯合會網站入學管道之相關說明；技專校院可以至技訊網「招生列表」中的「四技日間部申請入學聯合招生」了解。



## 在大學多元入學方案中

普高 / 綜高學術學程學生參加的考試是什麼？

在大學多元入學方案依據不同的學年度其方案略有不同，你可以到大學招生委員會聯合會網站了解各年度之升學管道及其參採的考試。簡介如下表：

名稱	測驗時間	成績用途
學科能力測驗	每年寒假	大學甄選入學（繁星推薦及個人申請） 大學考試入學登記分發（檢定用） 離島及原住民學生保送甄試 科技校院日間部四年制申請入學 中央警察大學申請入學 軍校甄選入學 大學進修學士班 各校獨招 運動績優生單招 部分國外大學
分科測驗	每年7月初	大學考試入學登記分發 考生可以根據個人的興趣、能力以及志願校系自行選考考科
高中英語聽力測驗考試	每學年上學期舉辦兩次	由大學校系自訂是否設為「繁星推薦」、「個人申請」及「考試入學」之招生檢定項目或納為「個人申請」備審資料之一
術科考試	每年寒假	術科考試一試多用，可供「繁星推薦」、「個人申請」、「考試入學」及部分大學校系單招使用



## 7/3 技高 / 綜高專門學程學生 有哪些升學管道？

技高 / 綜高專門學程學生的主要升學管道是以統一入學測驗成績，透過甄選入學、聯合登記分發、獨立招生等方式進入技專校院就讀。另外亦可以利用技優甄審、技優保送進入技專校院。

想就讀一般大學的技高 / 綜高專門學程學生，可參考→「Q7-9 技高 / 綜高專門學程學生可否使用統測成績申請一般大學招生？」。而對軍警學校有興趣者，也能參加軍警校招生。



## 7 4 技高 / 綜高專門學程學生 參加的升學考試是什麼？

技高 / 綜高專門學程學生最主要的升學管道是採計由技專校院測驗入學中心辦理的四技二專統一入學測驗，簡稱「統測」。統測共分為 20 種考試群（類）別，每個群（類）別考試科目除了共同科目 3 科外，皆有不同的專業科目 2 科。

此外，技高 / 綜高專門學程學生亦可參加大學入學考試中心辦理的學科能力測驗及分科測驗。

名稱	測驗時間	成績用途
統一入學測驗	每年 5 月初	四技二專甄選入學 四技二專聯合登記分發入學 各四技二專日間部、進修部單獨招生 運動績優生單獨招生 國軍士官二專班聯合招生

統測各群（類）考試科目及命題範圍可參考「財團法人技專校院入學測驗中心」網頁公告。



財團法人技專校院  
入學測驗中心

## 7 5 什麼是特殊選才？ 適合什麼樣的學生？

107 學年度「特殊選才」正式成為大學入學管道之一，招生名額年年遞增，這個管道以學生獨有的學習歷程為主要取才標準。

特殊選才是各大學校系依其所需，訂定選才標準，用成績以外的成就或學習歷程作為申請條件，招收具特殊才能、技能、經歷、專長或不同教育資歷學生（包含境外臺生、新住民子女、經濟弱勢學生、在地學生、實驗教育學生等）。

另外，參與青年教育與就業儲蓄帳戶方案之「青年就業領航計畫」或「青年體驗學習計畫」完成 2 年或 3 年期之學生，可透過「科技校院四年制及專科學校二年制特殊選才入學聯合招生」進入技專校院或一般大學。





## 我是技高 / 綜高專門學程學生

已參加統測，我適合透過四技二專甄選入學或是聯合登記分發？



參加統一入學測驗後，可以利用統測成績公布之前，回顧整理技高 / 綜高專門學程學習歷程等備審資料，並探索及規劃大學階段的學習目標。四技二專甄選入學或是聯合登記分發，兩者並不衝突，可先嘗試甄選入學，若是未能如願，再參加聯合登記分發。

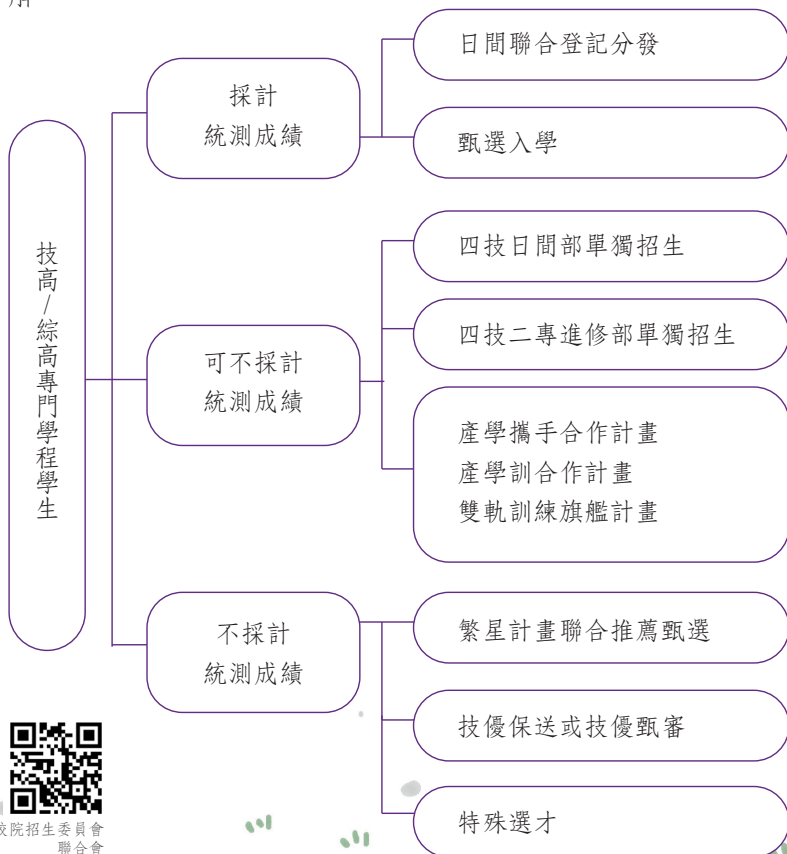




## 技高 / 綜高專門學程學生

想讀技專校院，一定要考統測嗎？還是有其他管道？

科大重視技術能力，因此技高 / 綜高專門學程學生升技專校院管道中不需要統測成績的入學管道是繁星推薦、技優保送及技優甄審；採計統測成績的是甄選入學、聯合登記分發；部份管道可不採計統測成績，如單獨招生等（參閱下圖）。相關的資料可以到「技專校院招生委員會聯合會」的網站瞭解。





## 我是技高 / 綜高專門學程學生

可不可以考一般大學？有什麼管道可以報考？

可以！有以下管道（各校缺額請留意當屆簡章訊息）：

### 一、大學個人申請或考試入學登記分發

以學測成績申請一般大學，或再參加分科測驗以登記分發入學方式進入一般大學，可參考→「Q7-1 在大學多元入學方案中，普高 / 綜高學術學程學生有哪些升學管道？」、「Q7-2 在大學多元入學方案中，普高 / 綜高學術學程學生參加的考試是什麼？」。

### 二、技優保送或技優甄審

參加此管道，並選填一般大學為志願，但必須符合技優保送或甄審的資格。

### 三、四技二專甄選入學

一般大學在此管道亦提供部分名額給予技高 / 綜高專門學程學生，惟名額較少，可查詢當年度四技二專甄選入學招生簡章。

### 四、各校特殊選才

具特殊才能或具不同教育資歷學生（如境外臺生、新住民及其子女、實驗教育學生、持有 ACT 或 SAT 等國外具公信力之入學用大型測驗成績者），可以報名各校獨招。

### 五、各大學「單獨招生」管道。

### 六、四技二專登記分發

選填一般大學為志願，惟名額較少。



就讀一般大學管道  
技高 / 綜高專門學程

學科能力測驗

大學個人申請

分科測驗

大學考試入學登記分發

技優保送或技優甄審

統一入學測驗

四技二專甄選入學

四技二專登記分發

各大學特殊選才

各大學單獨招生



## 7/9 技高 / 綜高專門學程學生 可否使用統測成績申請一般大學招生？

可以唷！

有部份一般大學校系開放名額給技高 / 綜高專門學程學生，你可透過「四技二專甄選入學」或「四技二專聯合登記分發」管道進入一般大學。你可以參考歷屆簡章之招生名額，因每年同一校系所提供的名額可能有所變動，仍應依當年度簡章為準。





## 普高 / 綜高學術學程學生

### 可否用學測成績申請科大招生？

普高 / 綜高學術學程學生可用學測成績參加科大招生，其管道為「科技校院日間部四年制申請入學」或四技進修部單獨招生。

普高 / 綜高學術學程  
應屆畢業生報考學測

參加科技校院  
日間部四年制  
申請入學

進入科技大學

NOTE

普高 / 綜高學術學程應屆畢業生可參加統測，惟須依各校簡章規定參採（如四技進修部單獨招生）。



## 什麼是 產學合作、雙軌旗艦？

有些技職學制結合學校訓練與業界實務工作，使學生能同時獲得學歷及職場技能的學習與經驗，常見的形式包括：一、產學攜手合作計畫；二、產學訓合作訓練計畫；三、雙軌訓練旗艦計畫。此三種學制原則上都是能一邊工作，一邊就學修讀學分。

計畫名稱	產學攜手合作 計畫專班	產學訓合作訓練計畫	雙軌訓練旗艦計畫
招生對象	由科技校院辦理單獨招生，並以合作技高（或五專）之產學專班學生為主要招生對象	由科技校院辦理單獨招生，年齡在 29 歲以下符合以下學歷(力)資格之一者： 1. 技高綜高應屆或非應屆畢業生 2. 普高非應屆畢業生 3. 其他符合報考四技二專同等學力資格之考生	
特色	透過技高與技專校院合作，規劃彈性學制與課程	1. 結合學校、產業及職業訓練 2. 第一年日間或寒暑假期間將安排學員至勞動部勞動力發展署各分署接受專業實習及就業專精訓練	勞動部勞動力發展署補助訓練生部分學雜費
學校課程	依規定上課以及配合產學合作廠商前往工作（實習）	夜間或休假日返校或於分署上課	每週 2-3 天
產業實習		第二年起學員須至合作企業實習	每週至少 3 天
了解更多	技訊網-產學攜手合作計畫專班招生（四技二專） 	技訊網-產學訓合作訓練四技專班招生 	技訊網-雙軌訓練旗艦計畫招生（四技二專） 

## 有哪些升學管道

可以讓我一邊工作一邊讀大學？

● 半工半讀對於一些同學來說是相當務實的選擇，一方面在學校加強自己的專業能力，另一方面則進入職場開拓自己的視野累積實務工作經驗。在大學各學制裡，大專校院進修部 / 進修學士班、二專進修部、四技二專在職專班、一般日間部大學等都可以利用課餘時間自行尋覓打工機會；產學合作專班則有與學校科系合作的企業職場提供實習與工作。有下列的選擇：

### 一、大專校院進修部 / 進修學士班

利用夜間上課，白天可以有一份全職工作，可以透過各大學單獨招生管道進入。

### 二、二專進修部

許多科技大學皆設有附設專科進修部，進修部上課時間有非常高的比例安排於週六及週日上課，因此極適合在職人士返校進修；此外亦有配合職場人員上班時間屬性，安排於休假日之上課時段，例如安排於週一至週五其中1~2日全天上課，或針對科技產業四班二輪之排班性質，將上課時間排在其休假日之排課方式。

### 三、四技二專在職專班

高中畢業（或取得同等學力資格）滿一年以上，且具備從事工作經歷目前在職中持有證明者，均可報考，四技在職專班皆由各招生學校自行辦理單獨招生，不採計四技二專統一入學測驗成績。

#### 四、產學合作專班

產學合作班招生管道包括「雙軌訓練旗艦計畫」、「產學攜手合作計畫」、「產學訓合作訓練計畫」以及其他各校提供各學制部分系科名額所招收之產學（建教）合作班，適合想要提早投入職場，又能兼顧學習的同學。相關資訊可參考→「Q7-11 什麼是產學合作、雙軌旗艦？」。

#### 五、一般日間部大學

即使白天上課，亦可以自己尋找合適的打工機會，利用課餘時間打工學習職場技能與增加工作經驗。



## 7 13 一般大學升學考招方式 近幾年有沒有什麼新變革？

108 課綱上路，為落實適性揚才的精神，111 學年度的考招制度有所調整，而在這個過程中，每年皆有一些微調。在大學招生委員會聯合會網站中，有提供「107-110 學年度考招銜接措施懶人包」，你可以下載了解各年度的招生方式之微調內容。此外招聯會亦有 Youtube 頻道，可以透過影片更了解招生方式。

在調整後的考招制度有下列幾個特色：

- 一、在學測的部分自由選考，各學系參採至多四科。分科測驗則是自由選考。因此，你可以適性選擇考科、專注準備。
- 二、繁星推薦和申請入學為了確保學習的完整性，辦理時程將更為集中並延後。
- 三、提早兩年公布大學學系學習準備建議方向，包含高中學習歷程中修課記錄、課程學習成果及多元表現，各學系未來參採建議項目，更重視高中在校學習成果，重質不重量。

整體來說，針對新的考招制度的因應策略就是以興趣為導向的選課，並善用自己的優勢選擇合適的升學管道。



## 7 14 技專校院升學考招方式 近幾年有沒有什麼新變革？

108 課綱上路，為落實適性揚才的精神，111 學年度的考招制度有部分調整，技專校院招生策略委員會有架設「111 學年度技專校院考試及招生調整方案宣導網站」，詳細介紹因應 108 課綱之技高 / 綜高專門學程學生升學技專校院之考招變革事項，亦有各項資料及影片可供參考。

在調整後的考招制度有下列重點：

- 一、統測命題範圍調整。各群（類）的命題範圍皆有所調整，請務必至財團法人技專校院入學測驗中心網站了解。
- 二、採用學習歷程檔案做為備審資料。111 學年度起，學生學習歷程檔案將列入四技二專甄選入學、技優甄審入學指定項目之參採。「學習歷程資料審查」與「專題實作及實習科目學習成果（含技能領域）」列為指定項目之「必採」項目，且此二項合計占總成績比率不得低於 40%；統一入學測驗成績加權占總成績比率至多 40%（且不得為 0）。
- 三、技優甄審乙級技術士證優待加分比例調整方案及納入專技人員普考證書方案，詳細資料請洽各年度技優甄審簡章及「高級中等學校技藝技能優良學生甄審及保送入學實施要點」。
- 四、繁星推薦將技能領域科目納為第三比序項目，重視在技高階段的實習操作能力。

整體而言，新的考招制度更重視在高中階段的實作能力與平日多元學習成果的累積，同學需因應此制度變化於在學期間厚植本身專業實力，才能進入理想的技專校院。



技專校院招生策略委員會  
111 學年度技專校院考試及  
招生調整方案宣導網站





# Question 8

---

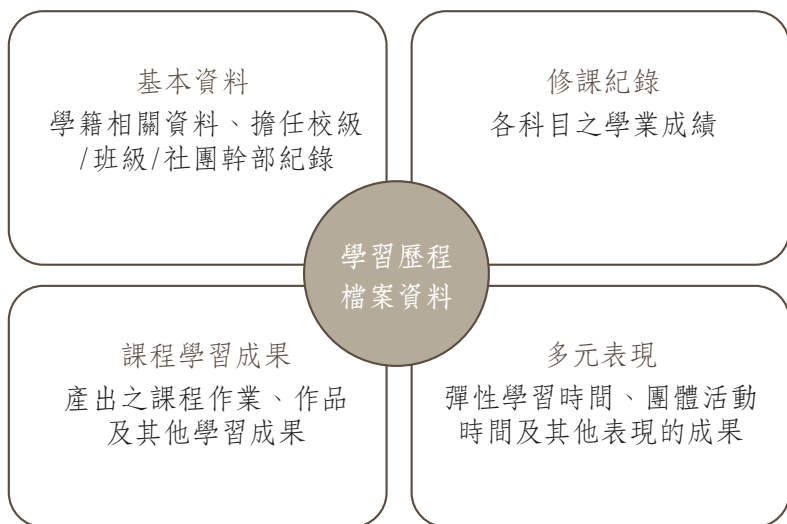
## 學習歷程檔案



- 學習歷程檔案是什麼？包含哪些項目？
- 關於學習歷程檔案，每個學期我需要做什麼？
- 學習歷程檔案跟升學有什麼關聯？
- 高中生可以取得哪些檢定或證明，以充實自己的多元能力？

## 8 1 學習歷程檔案是什麼？ 包含哪些項目？

- 學習歷程檔案是指你在高中三年各方面的表現成果，藉由學習歷程檔案可以展現自己的個人特色和學習軌跡，另外也可透過學校建置的學習歷程學校平臺，系統化地記錄與蒐集個人學習歷程的資料，以利未來選擇適合自己的生涯進路，學習歷程檔案蒐集項目及資料內容如圖：





## 關於學習歷程檔案

每個學期我需要做什麼？

關於學習歷程檔案，你需要做的是配合學校規定的時間與期程完成資料上傳工作：

- 一、每學期上傳足以代表你的學習興趣與能力之課程學習成果（如課程作業、作品及其他學習成果等），任課教師會在系統上認證。另外，每學年你至多勾選6件由學校提交到中央資料庫。
- 二、每學年上傳多元表現（如彈性學習時間、團體活動時間及其他表現的成果），你至多勾選10件由學校提交到學習歷程中央資料庫。





## 學習歷程檔案

跟升學有什麼關聯？

- 自 111 學年度起，大學個人申請入學及四技二專甄選入學將學生「學習歷程檔案」作為第二階段甄試備審資料的參採項目。
- 一、大學個人申請入學採計項目為學測成績與綜合學習表現（占比至少 50%），其中綜合學習表現涵蓋學生學習歷程及校系自辦甄試項目。
- 二、四技二專甄選入學第二階段備審資料參採學生學習歷程，佔總成績比率不低於 40%。
- 三、還有其他入學管道，例如：特殊選才、四技二專技優甄審等亦會參採學習歷程。





## 高中生可以取得哪些檢定或證明

以充實自己的多元能力？

- 一、技能檢定類：這部分指的是國家考試證照類。  
依據丙級技術士證照的規定，凡年滿 15 歲以上的國民皆可報考，考試形式有學科和術科兩部分。技高 / 綜高專門學程的學生可以依照學校規劃逐年考取丙級或乙級的相關證照；普高 / 綜高學術學程的學生因為課程學習內容的不同，學科部分可自行買書準備。報名考照前，需思考動機與目的、評估所需心力與時間，以免影響高中階段學習。若決定要考技術士證照，相關資訊可參考勞動部勞動力發展署技能檢定中心網站。
- 二、一般檢定證照類：這部分指的是私人機構所舉辦的考試證照類。
  - (一) 語文類：例如華語檢定、母語檢定（客家語、原住民語等）以及各國語文（英文、日文、德文等）的檢定。
  - (二) 電腦類：例如 APCS 大學程式設計先修檢測、電腦程式設計、電腦應用軟體、電腦文書處理、中英打字等。
  - (三) 才藝類：例如鋼琴檢定、音樂能力檢定等。
  - (四) 其他類：體適能檢定、救生員證照、圍棋檢定等。



勞動部勞動力發展署  
技能檢定中心

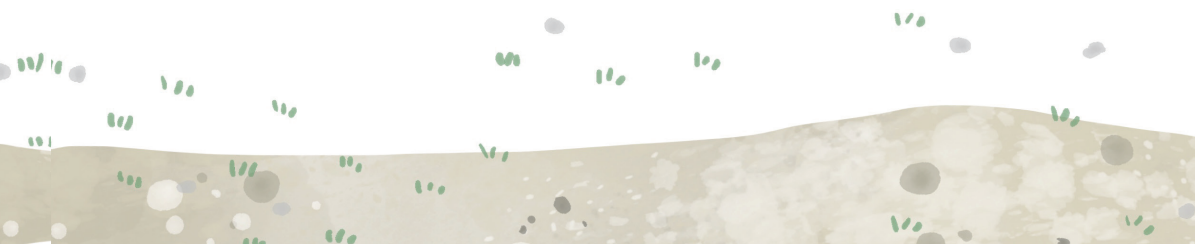


# Question 9

## 產業與職場



- 我想認識產業，有什麼方式？
- 我要如何知道職場上各產業及人才的需求為何？







## 我想認識產業

有什麼方式？

- 認識產業將有助於未來生涯規劃及為升學、就業做決定，有下列幾個途徑：

### 一、善用「教育部國民及學前教育署學生生涯輔導網」

網站的「認識產業職場」有豐富的相關資訊，像是青年職涯發展中心、台灣就業通、104 人力銀行、1111 人力銀行等，此外，你也可以瀏覽幸福職人生涯短片競賽得獎影片，認識不同行職業。

### 二、參與相關課程及活動

各高中大多有開設生涯規劃課，課程內容會介紹工作世界地圖、就業資訊網站、生涯楷模、家族職業樹，也會有職業訪談報告、學長姐經驗分享等認識產業的活動。另外，學校辦理的生涯輔導活動常見有：職業博覽會、生涯達人講座、產業參訪、職場見習 / 實習、就業服務中心參訪等，同學們可以多多參與，增加對產業的認識。也有同學透過參加職涯體驗營或工讀的方式，跟職業世界初步接軌，有助於拓展職業視野，提升人際互動甚或專業能力，也是認識產業的途徑之一。教育部青年發展署 RICH 職場體驗網，有提供工讀相關訊息，有興趣打工的同學可以參考，教育部也在北、中、南舉辦職業試探常設展，現場除了展示主題領域相關外，也不定時提供主題體驗課程，讓同學們不再僅透過書面文字而能動手體驗探索。



教育部國民及學前教育署  
學生生涯輔導網  
認識產業職場



教育部青年發展署  
RICH 職場體驗網



技職動起來粉絲頁



## 我要如何知道

職場上各產業及人才的需求為何？

有關各產業及人才的需求，可循以下管道查詢：

### 一、經濟部

產業專業人才發展資訊平台人才快訊電子報。



產業人才發展資訊網 -  
人才快訊電子報

### 二、國家發展委員會

國發會每年公布「重點產業人才供需調查及推估工作」報告，可以從國家發展的制高點了解未來三年台灣最缺人才產業，預測未來人力供需趨勢。



國家發展委員會

### 三、行政院主計總處 / 中華民國統計資訊網

缺工及人力需求統計。



行政院主計總處 -  
缺工及人力需求統計

### 四、人力資源相關網站

行政院勞動部之台灣就業通、就業情報站、行政院人事行政總處事求人機關徵才系統就業資訊；104 人力銀行、1111 人力銀行、Career 就業情報網、518 人力銀行等。



台灣就業通



行政院人事行政總處  
事求人機關徵才系統



- 五、財團法人國家實驗研究院  
科技人才與研究成果服務平台。



國家實驗研究院  
科技人才與研究  
成果服務平台

- 六、就業服務中心或職涯發展中心  
可以就近了解各區域的職缺，或各職訓中心熱門或缺工的開班訊息，以了解目前亟需的產業人才。



台灣就業通  
各地就業服務據點

- 七、經濟部國際貿易局經貿資訊網  
經濟部國際貿易局主掌我國國際貿易政策之研擬及進出口管理，定期分析進出口貿易統計資料，可以協助我們了解全球產業發展趨勢。



經濟部國際貿易局  
經貿資訊網

- 八、洽詢各校實習處、各專業群科 / 專門學程教師或輔導處（室）。

- 九、廣泛閱讀各式雜誌新聞，如商業周刊、天下、遠見、Cheers 等。

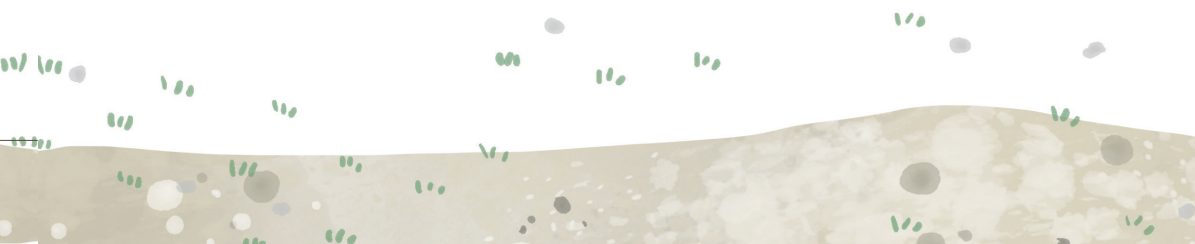
- 十、向從事相關行業的家人親友請教，瞭解職場實務上各產業及人才的需求。

# Question 10

## 就業前景 / 畢業出路



- 我要如何知道就讀某個科系畢業後可以做什麼？
- 如果自己有興趣的領域，未來發展前景不被看好時，該怎麼辦？
- 高中畢業能否考公務員？要怎麼考呢？





## 我要如何知道

就讀某個科系畢業後可以做什麼？

- 你可以動動手、動動口、動動腳，更深入了解該科系未來的學習內容及畢業出路：

### 一、動動手

查詢校系資訊、校友資源、升學書刊；或運用網路資源，一般大學可參考如「ColleGo！大學選才與高中育才輔助系統」；技專校院可參考如「技訊網」；此外如 1111 大學網、104 升學地圖、yes123 科系就業導航、IOH 個人經驗開放平台與各大學校系官網，也能查詢到各大學科系的未來就業方向。

### 二、動動口

將蒐集的資料向家人、學校輔導教師、任課教師或該科系學長姐等請教，討論該科系的所學及發展。

### 三、動動腳

參加認識校系的活動，例如學校舉辦的大學或職場參訪活動；各大學校系舉辦的營隊活動或大學博覽會等活動，也能更深入了解未來的學習內容及畢業出路。



ColleGo！大學選才與高中育才輔助系統



技訊網



1111 大學網



104 升學地圖



yes123 科系就業導航



IOH 個人經驗開放平台

## 如果自己有興趣的領域

未來發展前景不被看好時，該怎麼辦？

沒有人能夠精準的預測趨勢和推測未來，但藉由掌握資訊及加深、擴展自己的專業能力和領域，可以增加未來的競爭力。做法如下：

### 一、瞭解興趣領域的產業發展現況

請教相關科系的師長或和學長姐聊聊，作為未來生涯規劃的參考。

### 二、培養自己成為興趣領域的專家

心理學家研究的「一萬個小時」的理論顯示，任何複雜性的認知工作，都要經過不斷的練習，才能成為這個領域的專精人才。

### 三、擴充專業領域增加就業競爭力

在專業領域外加修輔系或雙學位，培養跨域專長，增加自己未來就業的競爭力。例如「理工+法律」的科技法務人員，或是「商學+法律」的商事法人才，在該專業更具有競爭力。

### 四、隨時掌握最新職場趨勢和脈動

各產業都會有景氣榮衰的循環，建議可以參考→「Q9-2 我要如何知道職場上各產業及人才的需求為何？」，隨時了解欲投入產業的現況，增進彈性與應變能力。

## 10/3 高中畢業能否考公務員？ 要怎麼考呢？

- 可以！但高中畢業學生僅可以參加普通考試、初等考試、特考四等及特考五等。考試資訊可以至考選部網站查詢。

一、目前公務人員考試，可分為高考、普考、初等考及特考，其考試種類如下表：

類別	考試種類
高普初等考試	高考一級、高考二級、高考三級、普通考試、初等考試
特種考試 (一至五等視需要辦理)	司法人員、司法官、外交領事及外交行政人員、國際經濟商務人員、警察人員、一般警察人員、調查局調查人員、國家安全情報人員、交通事業人員、民航人員、地方政府公務人員、退除役軍人轉任公務人員、原住民族、身心障礙人員、海岸巡防人員、關務人員、稅務人員、社會福利工作人員、移民行政人員、國防部文職人員、國軍上校以上軍官轉任公務人員及取才困難高科技或稀少性技術人員考試



二、公務人員報考資格視報考種類及等級而有不同，高中畢業學生可以參加的考試種類如下：

等別	報考資格	科系組所限制
高考一級 特考一等	研究院、所畢業， 得有博士學位證書	無限制
高考二級 特考二等	研究院、所畢業， 得有碩士以上學位 證書	1. 行政類科無限制 2. 技術類科需相當研 究所畢業，或曾修 習課程與同等級同 一類科專業科目2 科以上
高考三級 特考三等	1. 獨立學院以上畢業 2. 普考或相當普考特 種考試及格滿三年 3. 高等檢定考試及格	1. 行政類科無限制 2. 技術類科需相當系 、科、組畢業，或 曾修習課程與同等 級同一類科專業科 目2科以上
普通考試 特考四等	1. 高中職以上畢業 2. 普考或相當普考以上 特種考試及格 3. 初等或相當初等特種 考試及格滿三年。 4. 高等或普通檢定考試 及格	1. 行政類科無限制 2. 技術類科需相當類 科畢業
初等考試 特考五等	不限學歷	無限制

高中職以上  
畢業生  
可報考！





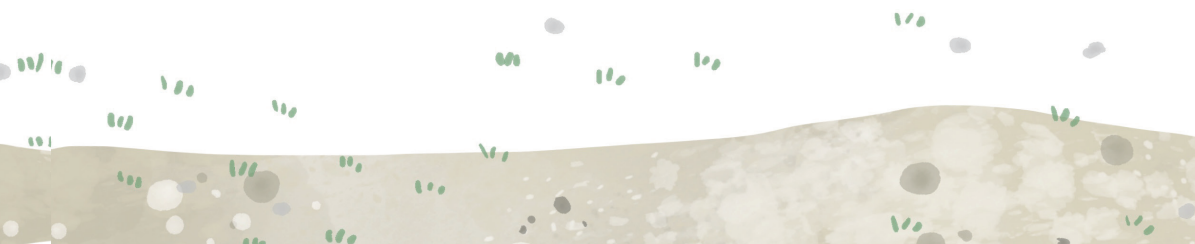


# 附錄

---



- 附錄一、一般大學學類好好挑
- 附錄二、教育部國民及學前教育署學生生涯輔導網介紹



## 一般大學學類好好挑

說明：高中生越是確定自己要讀哪幾種學類，那麼在選課或選填志願上可能比較沒有猶豫不決的問題。請參考以下說明，逐一勾選各學類作為自己升學目標的確定程度：

- 必選：代表你 100% 確定，該學類一定是你的升學目標
- 可能性高：代表你選擇該學類作為升學目標的可能性高
- 有可能：代表你有可能選擇該學類作為升學目標
- 可能性低：代表你選擇該學類作為升學目標的可能性低
- 絕不可能：代表你 100% 確定，絕不可能選擇該學類作為升學目標
- 偏好矛盾：代表你對該學類有喜歡的理由，也有不喜歡的理由，因此很難決定是否將該學類作為升學目標
- 不夠了解：代表你對該學類不夠了解，甚至是一無所知，所以很難決定是否將該學類作為升學目標

不 夠 了 解	偏 盾	絕 能	可 性 低	可 性 高	可 能 選	必	不 夠 了 解	偏 盾	絕 能	可 性 低	可 性 高	可 能 選	必
<input type="checkbox"/>	<input type="checkbox"/>	<input type="checkbox"/>	<input type="checkbox"/>	<input type="checkbox"/>	<input type="checkbox"/>	001 資訊工程	<input type="checkbox"/>	<input type="checkbox"/>	<input type="checkbox"/>	<input type="checkbox"/>	<input type="checkbox"/>	<input type="checkbox"/>	019 化學工程
<input type="checkbox"/>	<input type="checkbox"/>	<input type="checkbox"/>	<input type="checkbox"/>	<input type="checkbox"/>	<input type="checkbox"/>	002 生物資訊	<input type="checkbox"/>	<input type="checkbox"/>	<input type="checkbox"/>	<input type="checkbox"/>	<input type="checkbox"/>	<input type="checkbox"/>	020 材料工程
<input type="checkbox"/>	<input type="checkbox"/>	<input type="checkbox"/>	<input type="checkbox"/>	<input type="checkbox"/>	<input type="checkbox"/>	003 資訊傳播	<input type="checkbox"/>	<input type="checkbox"/>	<input type="checkbox"/>	<input type="checkbox"/>	<input type="checkbox"/>	<input type="checkbox"/>	021 生醫工程
<input type="checkbox"/>	<input type="checkbox"/>	<input type="checkbox"/>	<input type="checkbox"/>	<input type="checkbox"/>	<input type="checkbox"/>	004 媒體設計	<input type="checkbox"/>	<input type="checkbox"/>	<input type="checkbox"/>	<input type="checkbox"/>	<input type="checkbox"/>	<input type="checkbox"/>	022 環境工程
<input type="checkbox"/>	<input type="checkbox"/>	<input type="checkbox"/>	<input type="checkbox"/>	<input type="checkbox"/>	<input type="checkbox"/>	005 圖書資訊管理	<input type="checkbox"/>	<input type="checkbox"/>	<input type="checkbox"/>	<input type="checkbox"/>	<input type="checkbox"/>	<input type="checkbox"/>	023 建築
<input type="checkbox"/>	<input type="checkbox"/>	<input type="checkbox"/>	<input type="checkbox"/>	<input type="checkbox"/>	<input type="checkbox"/>	006 數位學習	<input type="checkbox"/>	<input type="checkbox"/>	<input type="checkbox"/>	<input type="checkbox"/>	<input type="checkbox"/>	<input type="checkbox"/>	024 科技教育
<input type="checkbox"/>	<input type="checkbox"/>	<input type="checkbox"/>	<input type="checkbox"/>	<input type="checkbox"/>	<input type="checkbox"/>	007 資訊管理	<input type="checkbox"/>	<input type="checkbox"/>	<input type="checkbox"/>	<input type="checkbox"/>	<input type="checkbox"/>	<input type="checkbox"/>	025 科技管理
<input type="checkbox"/>	<input type="checkbox"/>	<input type="checkbox"/>	<input type="checkbox"/>	<input type="checkbox"/>	<input type="checkbox"/>	008 電子商務	<input type="checkbox"/>	<input type="checkbox"/>	<input type="checkbox"/>	<input type="checkbox"/>	<input type="checkbox"/>	<input type="checkbox"/>	026 工程不分系
<input type="checkbox"/>	<input type="checkbox"/>	<input type="checkbox"/>	<input type="checkbox"/>	<input type="checkbox"/>	<input type="checkbox"/>	009 電資不分系	<input type="checkbox"/>	<input type="checkbox"/>	<input type="checkbox"/>	<input type="checkbox"/>	<input type="checkbox"/>	<input type="checkbox"/>	027 數學
<input type="checkbox"/>	<input type="checkbox"/>	<input type="checkbox"/>	<input type="checkbox"/>	<input type="checkbox"/>	<input type="checkbox"/>	010 電機工程	<input type="checkbox"/>	<input type="checkbox"/>	<input type="checkbox"/>	<input type="checkbox"/>	<input type="checkbox"/>	<input type="checkbox"/>	028 化學
<input type="checkbox"/>	<input type="checkbox"/>	<input type="checkbox"/>	<input type="checkbox"/>	<input type="checkbox"/>	<input type="checkbox"/>	011 光電工程	<input type="checkbox"/>	<input type="checkbox"/>	<input type="checkbox"/>	<input type="checkbox"/>	<input type="checkbox"/>	<input type="checkbox"/>	029 物理
<input type="checkbox"/>	<input type="checkbox"/>	<input type="checkbox"/>	<input type="checkbox"/>	<input type="checkbox"/>	<input type="checkbox"/>	012 電子工程	<input type="checkbox"/>	<input type="checkbox"/>	<input type="checkbox"/>	<input type="checkbox"/>	<input type="checkbox"/>	<input type="checkbox"/>	030 自然科學
<input type="checkbox"/>	<input type="checkbox"/>	<input type="checkbox"/>	<input type="checkbox"/>	<input type="checkbox"/>	<input type="checkbox"/>	013 通訊工程	<input type="checkbox"/>	<input type="checkbox"/>	<input type="checkbox"/>	<input type="checkbox"/>	<input type="checkbox"/>	<input type="checkbox"/>	031 生化
<input type="checkbox"/>	<input type="checkbox"/>	<input type="checkbox"/>	<input type="checkbox"/>	<input type="checkbox"/>	<input type="checkbox"/>	014 工程科學	<input type="checkbox"/>	<input type="checkbox"/>	<input type="checkbox"/>	<input type="checkbox"/>	<input type="checkbox"/>	<input type="checkbox"/>	032 數學教育
<input type="checkbox"/>	<input type="checkbox"/>	<input type="checkbox"/>	<input type="checkbox"/>	<input type="checkbox"/>	<input type="checkbox"/>	015 機械工程	<input type="checkbox"/>	<input type="checkbox"/>	<input type="checkbox"/>	<input type="checkbox"/>	<input type="checkbox"/>	<input type="checkbox"/>	033 財金統計
<input type="checkbox"/>	<input type="checkbox"/>	<input type="checkbox"/>	<input type="checkbox"/>	<input type="checkbox"/>	<input type="checkbox"/>	016 航空工程	<input type="checkbox"/>	<input type="checkbox"/>	<input type="checkbox"/>	<input type="checkbox"/>	<input type="checkbox"/>	<input type="checkbox"/>	034 數據統計
<input type="checkbox"/>	<input type="checkbox"/>	<input type="checkbox"/>	<input type="checkbox"/>	<input type="checkbox"/>	<input type="checkbox"/>	017 土木工程	<input type="checkbox"/>	<input type="checkbox"/>	<input type="checkbox"/>	<input type="checkbox"/>	<input type="checkbox"/>	<input type="checkbox"/>	035 理學不分系
<input type="checkbox"/>	<input type="checkbox"/>	<input type="checkbox"/>	<input type="checkbox"/>	<input type="checkbox"/>	<input type="checkbox"/>	018 水利工程	<input type="checkbox"/>	<input type="checkbox"/>	<input type="checkbox"/>	<input type="checkbox"/>	<input type="checkbox"/>	<input type="checkbox"/>	036 醫學

不 夠 了 解	偏 好 矛 盾	絕 不 能 能	可 能 性 低	可 能 性 高	必 選	不 夠 了 解	偏 好 矛 盾	絕 不 能 能	可 能 性 低	可 能 性 高	必 選	
<input type="checkbox"/>	<input type="checkbox"/>	<input type="checkbox"/>	<input type="checkbox"/>	<input type="checkbox"/>	<input type="checkbox"/>	<input type="checkbox"/>	<input type="checkbox"/>	<input type="checkbox"/>	<input type="checkbox"/>	<input type="checkbox"/>	<input type="checkbox"/>	037 公共衛生
<input type="checkbox"/>	<input type="checkbox"/>	<input type="checkbox"/>	<input type="checkbox"/>	<input type="checkbox"/>	<input type="checkbox"/>	<input type="checkbox"/>	<input type="checkbox"/>	<input type="checkbox"/>	<input type="checkbox"/>	<input type="checkbox"/>	<input type="checkbox"/>	038 牙醫
<input type="checkbox"/>	<input type="checkbox"/>	<input type="checkbox"/>	<input type="checkbox"/>	<input type="checkbox"/>	<input type="checkbox"/>	<input type="checkbox"/>	<input type="checkbox"/>	<input type="checkbox"/>	<input type="checkbox"/>	<input type="checkbox"/>	<input type="checkbox"/>	039 物理治療
<input type="checkbox"/>	<input type="checkbox"/>	<input type="checkbox"/>	<input type="checkbox"/>	<input type="checkbox"/>	<input type="checkbox"/>	<input type="checkbox"/>	<input type="checkbox"/>	<input type="checkbox"/>	<input type="checkbox"/>	<input type="checkbox"/>	<input type="checkbox"/>	040 職能治療
<input type="checkbox"/>	<input type="checkbox"/>	<input type="checkbox"/>	<input type="checkbox"/>	<input type="checkbox"/>	<input type="checkbox"/>	<input type="checkbox"/>	<input type="checkbox"/>	<input type="checkbox"/>	<input type="checkbox"/>	<input type="checkbox"/>	<input type="checkbox"/>	041 語療聽力
<input type="checkbox"/>	<input type="checkbox"/>	<input type="checkbox"/>	<input type="checkbox"/>	<input type="checkbox"/>	<input type="checkbox"/>	<input type="checkbox"/>	<input type="checkbox"/>	<input type="checkbox"/>	<input type="checkbox"/>	<input type="checkbox"/>	<input type="checkbox"/>	042 視光
<input type="checkbox"/>	<input type="checkbox"/>	<input type="checkbox"/>	<input type="checkbox"/>	<input type="checkbox"/>	<input type="checkbox"/>	<input type="checkbox"/>	<input type="checkbox"/>	<input type="checkbox"/>	<input type="checkbox"/>	<input type="checkbox"/>	<input type="checkbox"/>	043 護理
<input type="checkbox"/>	<input type="checkbox"/>	<input type="checkbox"/>	<input type="checkbox"/>	<input type="checkbox"/>	<input type="checkbox"/>	<input type="checkbox"/>	<input type="checkbox"/>	<input type="checkbox"/>	<input type="checkbox"/>	<input type="checkbox"/>	<input type="checkbox"/>	044 醫學檢驗
<input type="checkbox"/>	<input type="checkbox"/>	<input type="checkbox"/>	<input type="checkbox"/>	<input type="checkbox"/>	<input type="checkbox"/>	<input type="checkbox"/>	<input type="checkbox"/>	<input type="checkbox"/>	<input type="checkbox"/>	<input type="checkbox"/>	<input type="checkbox"/>	045 影像放射
<input type="checkbox"/>	<input type="checkbox"/>	<input type="checkbox"/>	<input type="checkbox"/>	<input type="checkbox"/>	<input type="checkbox"/>	<input type="checkbox"/>	<input type="checkbox"/>	<input type="checkbox"/>	<input type="checkbox"/>	<input type="checkbox"/>	<input type="checkbox"/>	046 藥學
<input type="checkbox"/>	<input type="checkbox"/>	<input type="checkbox"/>	<input type="checkbox"/>	<input type="checkbox"/>	<input type="checkbox"/>	<input type="checkbox"/>	<input type="checkbox"/>	<input type="checkbox"/>	<input type="checkbox"/>	<input type="checkbox"/>	<input type="checkbox"/>	047 食品營養
<input type="checkbox"/>	<input type="checkbox"/>	<input type="checkbox"/>	<input type="checkbox"/>	<input type="checkbox"/>	<input type="checkbox"/>	<input type="checkbox"/>	<input type="checkbox"/>	<input type="checkbox"/>	<input type="checkbox"/>	<input type="checkbox"/>	<input type="checkbox"/>	048 呼吸治療
<input type="checkbox"/>	<input type="checkbox"/>	<input type="checkbox"/>	<input type="checkbox"/>	<input type="checkbox"/>	<input type="checkbox"/>	<input type="checkbox"/>	<input type="checkbox"/>	<input type="checkbox"/>	<input type="checkbox"/>	<input type="checkbox"/>	<input type="checkbox"/>	049 健康照護
<input type="checkbox"/>	<input type="checkbox"/>	<input type="checkbox"/>	<input type="checkbox"/>	<input type="checkbox"/>	<input type="checkbox"/>	<input type="checkbox"/>	<input type="checkbox"/>	<input type="checkbox"/>	<input type="checkbox"/>	<input type="checkbox"/>	<input type="checkbox"/>	050 化妝品
<input type="checkbox"/>	<input type="checkbox"/>	<input type="checkbox"/>	<input type="checkbox"/>	<input type="checkbox"/>	<input type="checkbox"/>	<input type="checkbox"/>	<input type="checkbox"/>	<input type="checkbox"/>	<input type="checkbox"/>	<input type="checkbox"/>	<input type="checkbox"/>	051 職業安全
<input type="checkbox"/>	<input type="checkbox"/>	<input type="checkbox"/>	<input type="checkbox"/>	<input type="checkbox"/>	<input type="checkbox"/>	<input type="checkbox"/>	<input type="checkbox"/>	<input type="checkbox"/>	<input type="checkbox"/>	<input type="checkbox"/>	<input type="checkbox"/>	052 獸醫
<input type="checkbox"/>	<input type="checkbox"/>	<input type="checkbox"/>	<input type="checkbox"/>	<input type="checkbox"/>	<input type="checkbox"/>	<input type="checkbox"/>	<input type="checkbox"/>	<input type="checkbox"/>	<input type="checkbox"/>	<input type="checkbox"/>	<input type="checkbox"/>	053 醫務管理
<input type="checkbox"/>	<input type="checkbox"/>	<input type="checkbox"/>	<input type="checkbox"/>	<input type="checkbox"/>	<input type="checkbox"/>	<input type="checkbox"/>	<input type="checkbox"/>	<input type="checkbox"/>	<input type="checkbox"/>	<input type="checkbox"/>	<input type="checkbox"/>	054 運動保健
<input type="checkbox"/>	<input type="checkbox"/>	<input type="checkbox"/>	<input type="checkbox"/>	<input type="checkbox"/>	<input type="checkbox"/>	<input type="checkbox"/>	<input type="checkbox"/>	<input type="checkbox"/>	<input type="checkbox"/>	<input type="checkbox"/>	<input type="checkbox"/>	055 生命科學
<input type="checkbox"/>	<input type="checkbox"/>	<input type="checkbox"/>	<input type="checkbox"/>	<input type="checkbox"/>	<input type="checkbox"/>	<input type="checkbox"/>	<input type="checkbox"/>	<input type="checkbox"/>	<input type="checkbox"/>	<input type="checkbox"/>	<input type="checkbox"/>	056 生物科技
<input type="checkbox"/>	<input type="checkbox"/>	<input type="checkbox"/>	<input type="checkbox"/>	<input type="checkbox"/>	<input type="checkbox"/>	<input type="checkbox"/>	<input type="checkbox"/>	<input type="checkbox"/>	<input type="checkbox"/>	<input type="checkbox"/>	<input type="checkbox"/>	057 植物保護
<input type="checkbox"/>	<input type="checkbox"/>	<input type="checkbox"/>	<input type="checkbox"/>	<input type="checkbox"/>	<input type="checkbox"/>	<input type="checkbox"/>	<input type="checkbox"/>	<input type="checkbox"/>	<input type="checkbox"/>	<input type="checkbox"/>	<input type="checkbox"/>	058 生態
<input type="checkbox"/>	<input type="checkbox"/>	<input type="checkbox"/>	<input type="checkbox"/>	<input type="checkbox"/>	<input type="checkbox"/>	<input type="checkbox"/>	<input type="checkbox"/>	<input type="checkbox"/>	<input type="checkbox"/>	<input type="checkbox"/>	<input type="checkbox"/>	059 農藝
<input type="checkbox"/>	<input type="checkbox"/>	<input type="checkbox"/>	<input type="checkbox"/>	<input type="checkbox"/>	<input type="checkbox"/>	<input type="checkbox"/>	<input type="checkbox"/>	<input type="checkbox"/>	<input type="checkbox"/>	<input type="checkbox"/>	<input type="checkbox"/>	060 動物科學
<input type="checkbox"/>	<input type="checkbox"/>	<input type="checkbox"/>	<input type="checkbox"/>	<input type="checkbox"/>	<input type="checkbox"/>	<input type="checkbox"/>	<input type="checkbox"/>	<input type="checkbox"/>	<input type="checkbox"/>	<input type="checkbox"/>	<input type="checkbox"/>	061 園藝
<input type="checkbox"/>	<input type="checkbox"/>	<input type="checkbox"/>	<input type="checkbox"/>	<input type="checkbox"/>	<input type="checkbox"/>	<input type="checkbox"/>	<input type="checkbox"/>	<input type="checkbox"/>	<input type="checkbox"/>	<input type="checkbox"/>	<input type="checkbox"/>	062 森林
<input type="checkbox"/>	<input type="checkbox"/>	<input type="checkbox"/>	<input type="checkbox"/>	<input type="checkbox"/>	<input type="checkbox"/>	<input type="checkbox"/>	<input type="checkbox"/>	<input type="checkbox"/>	<input type="checkbox"/>	<input type="checkbox"/>	<input type="checkbox"/>	063 海洋資源
<input type="checkbox"/>	<input type="checkbox"/>	<input type="checkbox"/>	<input type="checkbox"/>	<input type="checkbox"/>	<input type="checkbox"/>	<input type="checkbox"/>	<input type="checkbox"/>	<input type="checkbox"/>	<input type="checkbox"/>	<input type="checkbox"/>	<input type="checkbox"/>	064 食品生技
<input type="checkbox"/>	<input type="checkbox"/>	<input type="checkbox"/>	<input type="checkbox"/>	<input type="checkbox"/>	<input type="checkbox"/>	<input type="checkbox"/>	<input type="checkbox"/>	<input type="checkbox"/>	<input type="checkbox"/>	<input type="checkbox"/>	<input type="checkbox"/>	065 地球科學
<input type="checkbox"/>	<input type="checkbox"/>	<input type="checkbox"/>	<input type="checkbox"/>	<input type="checkbox"/>	<input type="checkbox"/>	<input type="checkbox"/>	<input type="checkbox"/>	<input type="checkbox"/>	<input type="checkbox"/>	<input type="checkbox"/>	<input type="checkbox"/>	066 地理
<input type="checkbox"/>	<input type="checkbox"/>	<input type="checkbox"/>	<input type="checkbox"/>	<input type="checkbox"/>	<input type="checkbox"/>	<input type="checkbox"/>	<input type="checkbox"/>	<input type="checkbox"/>	<input type="checkbox"/>	<input type="checkbox"/>	<input type="checkbox"/>	067 海洋科學
<input type="checkbox"/>	<input type="checkbox"/>	<input type="checkbox"/>	<input type="checkbox"/>	<input type="checkbox"/>	<input type="checkbox"/>	<input type="checkbox"/>	<input type="checkbox"/>	<input type="checkbox"/>	<input type="checkbox"/>	<input type="checkbox"/>	<input type="checkbox"/>	068 大氣科學
<input type="checkbox"/>	<input type="checkbox"/>	<input type="checkbox"/>	<input type="checkbox"/>	<input type="checkbox"/>	<input type="checkbox"/>	<input type="checkbox"/>	<input type="checkbox"/>	<input type="checkbox"/>	<input type="checkbox"/>	<input type="checkbox"/>	<input type="checkbox"/>	069 防災
<input type="checkbox"/>	<input type="checkbox"/>	<input type="checkbox"/>	<input type="checkbox"/>	<input type="checkbox"/>	<input type="checkbox"/>	<input type="checkbox"/>	<input type="checkbox"/>	<input type="checkbox"/>	<input type="checkbox"/>	<input type="checkbox"/>	<input type="checkbox"/>	070 都市計畫
<input type="checkbox"/>	<input type="checkbox"/>	<input type="checkbox"/>	<input type="checkbox"/>	<input type="checkbox"/>	<input type="checkbox"/>	<input type="checkbox"/>	<input type="checkbox"/>	<input type="checkbox"/>	<input type="checkbox"/>	<input type="checkbox"/>	<input type="checkbox"/>	071 空間設計
<input type="checkbox"/>	<input type="checkbox"/>	<input type="checkbox"/>	<input type="checkbox"/>	<input type="checkbox"/>	<input type="checkbox"/>	<input type="checkbox"/>	<input type="checkbox"/>	<input type="checkbox"/>	<input type="checkbox"/>	<input type="checkbox"/>	<input type="checkbox"/>	072 工業設計
<input type="checkbox"/>	<input type="checkbox"/>	<input type="checkbox"/>	<input type="checkbox"/>	<input type="checkbox"/>	<input type="checkbox"/>	<input type="checkbox"/>	<input type="checkbox"/>	<input type="checkbox"/>	<input type="checkbox"/>	<input type="checkbox"/>	<input type="checkbox"/>	073 工藝
<input type="checkbox"/>	<input type="checkbox"/>	<input type="checkbox"/>	<input type="checkbox"/>	<input type="checkbox"/>	<input type="checkbox"/>	<input type="checkbox"/>	<input type="checkbox"/>	<input type="checkbox"/>	<input type="checkbox"/>	<input type="checkbox"/>	<input type="checkbox"/>	074 商業設計
<input type="checkbox"/>	<input type="checkbox"/>	<input type="checkbox"/>	<input type="checkbox"/>	<input type="checkbox"/>	<input type="checkbox"/>	<input type="checkbox"/>	<input type="checkbox"/>	<input type="checkbox"/>	<input type="checkbox"/>	<input type="checkbox"/>	<input type="checkbox"/>	075 服裝設計
<input type="checkbox"/>	<input type="checkbox"/>	<input type="checkbox"/>	<input type="checkbox"/>	<input type="checkbox"/>	<input type="checkbox"/>	<input type="checkbox"/>	<input type="checkbox"/>	<input type="checkbox"/>	<input type="checkbox"/>	<input type="checkbox"/>	<input type="checkbox"/>	076 美術
<input type="checkbox"/>	<input type="checkbox"/>	<input type="checkbox"/>	<input type="checkbox"/>	<input type="checkbox"/>	<input type="checkbox"/>	<input type="checkbox"/>	<input type="checkbox"/>	<input type="checkbox"/>	<input type="checkbox"/>	<input type="checkbox"/>	<input type="checkbox"/>	077 音樂
<input type="checkbox"/>	<input type="checkbox"/>	<input type="checkbox"/>	<input type="checkbox"/>	<input type="checkbox"/>	<input type="checkbox"/>	<input type="checkbox"/>	<input type="checkbox"/>	<input type="checkbox"/>	<input type="checkbox"/>	<input type="checkbox"/>	<input type="checkbox"/>	078 表演藝術
<input type="checkbox"/>	<input type="checkbox"/>	<input type="checkbox"/>	<input type="checkbox"/>	<input type="checkbox"/>	<input type="checkbox"/>	<input type="checkbox"/>	<input type="checkbox"/>	<input type="checkbox"/>	<input type="checkbox"/>	<input type="checkbox"/>	<input type="checkbox"/>	079 藝術設計
<input type="checkbox"/>	<input type="checkbox"/>	<input type="checkbox"/>	<input type="checkbox"/>	<input type="checkbox"/>	<input type="checkbox"/>	<input type="checkbox"/>	<input type="checkbox"/>	<input type="checkbox"/>	<input type="checkbox"/>	<input type="checkbox"/>	<input type="checkbox"/>	080 藝術不分系
<input type="checkbox"/>	<input type="checkbox"/>	<input type="checkbox"/>	<input type="checkbox"/>	<input type="checkbox"/>	<input type="checkbox"/>	<input type="checkbox"/>	<input type="checkbox"/>	<input type="checkbox"/>	<input type="checkbox"/>	<input type="checkbox"/>	<input type="checkbox"/>	081 心理
<input type="checkbox"/>	<input type="checkbox"/>	<input type="checkbox"/>	<input type="checkbox"/>	<input type="checkbox"/>	<input type="checkbox"/>	<input type="checkbox"/>	<input type="checkbox"/>	<input type="checkbox"/>	<input type="checkbox"/>	<input type="checkbox"/>	<input type="checkbox"/>	082 社會學
<input type="checkbox"/>	<input type="checkbox"/>	<input type="checkbox"/>	<input type="checkbox"/>	<input type="checkbox"/>	<input type="checkbox"/>	<input type="checkbox"/>	<input type="checkbox"/>	<input type="checkbox"/>	<input type="checkbox"/>	<input type="checkbox"/>	<input type="checkbox"/>	083 社會工作
<input type="checkbox"/>	<input type="checkbox"/>	<input type="checkbox"/>	<input type="checkbox"/>	<input type="checkbox"/>	<input type="checkbox"/>	<input type="checkbox"/>	<input type="checkbox"/>	<input type="checkbox"/>	<input type="checkbox"/>	<input type="checkbox"/>	<input type="checkbox"/>	084 人類民族
<input type="checkbox"/>	<input type="checkbox"/>	<input type="checkbox"/>	<input type="checkbox"/>	<input type="checkbox"/>	<input type="checkbox"/>	<input type="checkbox"/>	<input type="checkbox"/>	<input type="checkbox"/>	<input type="checkbox"/>	<input type="checkbox"/>	<input type="checkbox"/>	085 兒童家庭
<input type="checkbox"/>	<input type="checkbox"/>	<input type="checkbox"/>	<input type="checkbox"/>	<input type="checkbox"/>	<input type="checkbox"/>	<input type="checkbox"/>	<input type="checkbox"/>	<input type="checkbox"/>	<input type="checkbox"/>	<input type="checkbox"/>	<input type="checkbox"/>	086 宗教
<input type="checkbox"/>	<input type="checkbox"/>	<input type="checkbox"/>	<input type="checkbox"/>	<input type="checkbox"/>	<input type="checkbox"/>	<input type="checkbox"/>	<input type="checkbox"/>	<input type="checkbox"/>	<input type="checkbox"/>	<input type="checkbox"/>	<input type="checkbox"/>	087 文化產業
<input type="checkbox"/>	<input type="checkbox"/>	<input type="checkbox"/>	<input type="checkbox"/>	<input type="checkbox"/>	<input type="checkbox"/>	<input type="checkbox"/>	<input type="checkbox"/>	<input type="checkbox"/>	<input type="checkbox"/>	<input type="checkbox"/>	<input type="checkbox"/>	088 輔導諮商
<input type="checkbox"/>	<input type="checkbox"/>	<input type="checkbox"/>	<input type="checkbox"/>	<input type="checkbox"/>	<input type="checkbox"/>	<input type="checkbox"/>	<input type="checkbox"/>	<input type="checkbox"/>	<input type="checkbox"/>	<input type="checkbox"/>	<input type="checkbox"/>	089 犯罪防治
<input type="checkbox"/>	<input type="checkbox"/>	<input type="checkbox"/>	<input type="checkbox"/>	<input type="checkbox"/>	<input type="checkbox"/>	<input type="checkbox"/>	<input type="checkbox"/>	<input type="checkbox"/>	<input type="checkbox"/>	<input type="checkbox"/>	<input type="checkbox"/>	090 勞工關係
<input type="checkbox"/>	<input type="checkbox"/>	<input type="checkbox"/>	<input type="checkbox"/>	<input type="checkbox"/>	<input type="checkbox"/>	<input type="checkbox"/>	<input type="checkbox"/>	<input type="checkbox"/>	<input type="checkbox"/>	<input type="checkbox"/>	<input type="checkbox"/>	091 大眾傳播
<input type="checkbox"/>	<input type="checkbox"/>	<input type="checkbox"/>	<input type="checkbox"/>	<input type="checkbox"/>	<input type="checkbox"/>	<input type="checkbox"/>	<input type="checkbox"/>	<input type="checkbox"/>	<input type="checkbox"/>	<input type="checkbox"/>	<input type="checkbox"/>	092 廣電電影
<input type="checkbox"/>	<input type="checkbox"/>	<input type="checkbox"/>	<input type="checkbox"/>	<input type="checkbox"/>	<input type="checkbox"/>	<input type="checkbox"/>	<input type="checkbox"/>	<input type="checkbox"/>	<input type="checkbox"/>	<input type="checkbox"/>	<input type="checkbox"/>	093 新聞
<input type="checkbox"/>	<input type="checkbox"/>	<input type="checkbox"/>	<input type="checkbox"/>	<input type="checkbox"/>	<input type="checkbox"/>	<input type="checkbox"/>	<input type="checkbox"/>	<input type="checkbox"/>	<input type="checkbox"/>	<input type="checkbox"/>	<input type="checkbox"/>	094 廣告公關
<input type="checkbox"/>	<input type="checkbox"/>	<input type="checkbox"/>	<input type="checkbox"/>	<input type="checkbox"/>	<input type="checkbox"/>	<input type="checkbox"/>	<input type="checkbox"/>	<input type="checkbox"/>	<input type="checkbox"/>	<input type="checkbox"/>	<input type="checkbox"/>	095 英語文
<input type="checkbox"/>	<input type="checkbox"/>	<input type="checkbox"/>	<input type="checkbox"/>	<input type="checkbox"/>	<input type="checkbox"/>	<input type="checkbox"/>	<input type="checkbox"/>	<input type="checkbox"/>	<input type="checkbox"/>	<input type="checkbox"/>	<input type="checkbox"/>	096 歐語文

附錄一、一般大學學類好好挑

不 夠 了 解	偏 好 矛 盾	絕 不 可 能	可 能 性 低	可 能 性 高	必 選	不 夠 了 解	偏 好 矛 盾	絕 不 可 能	可 能 性 低	可 能 性 高	必 選							
<input type="checkbox"/>	<input type="checkbox"/>	<input type="checkbox"/>	<input type="checkbox"/>	<input type="checkbox"/>	<input type="checkbox"/>	<input type="checkbox"/>	<input type="checkbox"/>	<input type="checkbox"/>	<input type="checkbox"/>	<input type="checkbox"/>	<input type="checkbox"/>	097 日語文	<input type="checkbox"/>	<input type="checkbox"/>	<input type="checkbox"/>	<input type="checkbox"/>	<input type="checkbox"/>	127 舞蹈
<input type="checkbox"/>	<input type="checkbox"/>	<input type="checkbox"/>	<input type="checkbox"/>	<input type="checkbox"/>	<input type="checkbox"/>	<input type="checkbox"/>	<input type="checkbox"/>	<input type="checkbox"/>	<input type="checkbox"/>	<input type="checkbox"/>	<input type="checkbox"/>	098 東方語文	<input type="checkbox"/>	<input type="checkbox"/>	<input type="checkbox"/>	<input type="checkbox"/>	<input type="checkbox"/>	128 觀光事業
<input type="checkbox"/>	<input type="checkbox"/>	<input type="checkbox"/>	<input type="checkbox"/>	<input type="checkbox"/>	<input type="checkbox"/>	<input type="checkbox"/>	<input type="checkbox"/>	<input type="checkbox"/>	<input type="checkbox"/>	<input type="checkbox"/>	<input type="checkbox"/>	099 英語教育	<input type="checkbox"/>	<input type="checkbox"/>	<input type="checkbox"/>	<input type="checkbox"/>	<input type="checkbox"/>	129 運動管理
<input type="checkbox"/>	<input type="checkbox"/>	<input type="checkbox"/>	<input type="checkbox"/>	<input type="checkbox"/>	<input type="checkbox"/>	<input type="checkbox"/>	<input type="checkbox"/>	<input type="checkbox"/>	<input type="checkbox"/>	<input type="checkbox"/>	<input type="checkbox"/>	100 中國語文	<input type="checkbox"/>	<input type="checkbox"/>	<input type="checkbox"/>	<input type="checkbox"/>	<input type="checkbox"/>	130 餐旅管理
<input type="checkbox"/>	<input type="checkbox"/>	<input type="checkbox"/>	<input type="checkbox"/>	<input type="checkbox"/>	<input type="checkbox"/>	<input type="checkbox"/>	<input type="checkbox"/>	<input type="checkbox"/>	<input type="checkbox"/>	<input type="checkbox"/>	<input type="checkbox"/>	101 歷史	<input type="checkbox"/>	<input type="checkbox"/>	<input type="checkbox"/>	<input type="checkbox"/>	<input type="checkbox"/>	131 休閒管理
<input type="checkbox"/>	<input type="checkbox"/>	<input type="checkbox"/>	<input type="checkbox"/>	<input type="checkbox"/>	<input type="checkbox"/>	<input type="checkbox"/>	<input type="checkbox"/>	<input type="checkbox"/>	<input type="checkbox"/>	<input type="checkbox"/>	<input type="checkbox"/>	102 哲學						
<input type="checkbox"/>	<input type="checkbox"/>	<input type="checkbox"/>	<input type="checkbox"/>	<input type="checkbox"/>	<input type="checkbox"/>	<input type="checkbox"/>	<input type="checkbox"/>	<input type="checkbox"/>	<input type="checkbox"/>	<input type="checkbox"/>	<input type="checkbox"/>	103 台灣語文						
<input type="checkbox"/>	<input type="checkbox"/>	<input type="checkbox"/>	<input type="checkbox"/>	<input type="checkbox"/>	<input type="checkbox"/>	<input type="checkbox"/>	<input type="checkbox"/>	<input type="checkbox"/>	<input type="checkbox"/>	<input type="checkbox"/>	<input type="checkbox"/>	104 史地						
<input type="checkbox"/>	<input type="checkbox"/>	<input type="checkbox"/>	<input type="checkbox"/>	<input type="checkbox"/>	<input type="checkbox"/>	<input type="checkbox"/>	<input type="checkbox"/>	<input type="checkbox"/>	<input type="checkbox"/>	<input type="checkbox"/>	<input type="checkbox"/>	105 華語文教育						
<input type="checkbox"/>	<input type="checkbox"/>	<input type="checkbox"/>	<input type="checkbox"/>	<input type="checkbox"/>	<input type="checkbox"/>	<input type="checkbox"/>	<input type="checkbox"/>	<input type="checkbox"/>	<input type="checkbox"/>	<input type="checkbox"/>	<input type="checkbox"/>	106 教育						
<input type="checkbox"/>	<input type="checkbox"/>	<input type="checkbox"/>	<input type="checkbox"/>	<input type="checkbox"/>	<input type="checkbox"/>	<input type="checkbox"/>	<input type="checkbox"/>	<input type="checkbox"/>	<input type="checkbox"/>	<input type="checkbox"/>	<input type="checkbox"/>	107 特殊教育						
<input type="checkbox"/>	<input type="checkbox"/>	<input type="checkbox"/>	<input type="checkbox"/>	<input type="checkbox"/>	<input type="checkbox"/>	<input type="checkbox"/>	<input type="checkbox"/>	<input type="checkbox"/>	<input type="checkbox"/>	<input type="checkbox"/>	<input type="checkbox"/>	108 幼兒教育						
<input type="checkbox"/>	<input type="checkbox"/>	<input type="checkbox"/>	<input type="checkbox"/>	<input type="checkbox"/>	<input type="checkbox"/>	<input type="checkbox"/>	<input type="checkbox"/>	<input type="checkbox"/>	<input type="checkbox"/>	<input type="checkbox"/>	<input type="checkbox"/>	109 成人教育						
<input type="checkbox"/>	<input type="checkbox"/>	<input type="checkbox"/>	<input type="checkbox"/>	<input type="checkbox"/>	<input type="checkbox"/>	<input type="checkbox"/>	<input type="checkbox"/>	<input type="checkbox"/>	<input type="checkbox"/>	<input type="checkbox"/>	<input type="checkbox"/>	110 社科教育						
<input type="checkbox"/>	<input type="checkbox"/>	<input type="checkbox"/>	<input type="checkbox"/>	<input type="checkbox"/>	<input type="checkbox"/>	<input type="checkbox"/>	<input type="checkbox"/>	<input type="checkbox"/>	<input type="checkbox"/>	<input type="checkbox"/>	<input type="checkbox"/>	111 法律						
<input type="checkbox"/>	<input type="checkbox"/>	<input type="checkbox"/>	<input type="checkbox"/>	<input type="checkbox"/>	<input type="checkbox"/>	<input type="checkbox"/>	<input type="checkbox"/>	<input type="checkbox"/>	<input type="checkbox"/>	<input type="checkbox"/>	<input type="checkbox"/>	112 財經法律						
<input type="checkbox"/>	<input type="checkbox"/>	<input type="checkbox"/>	<input type="checkbox"/>	<input type="checkbox"/>	<input type="checkbox"/>	<input type="checkbox"/>	<input type="checkbox"/>	<input type="checkbox"/>	<input type="checkbox"/>	<input type="checkbox"/>	<input type="checkbox"/>	113 政治						
<input type="checkbox"/>	<input type="checkbox"/>	<input type="checkbox"/>	<input type="checkbox"/>	<input type="checkbox"/>	<input type="checkbox"/>	<input type="checkbox"/>	<input type="checkbox"/>	<input type="checkbox"/>	<input type="checkbox"/>	<input type="checkbox"/>	<input type="checkbox"/>	114 行政管理						
<input type="checkbox"/>	<input type="checkbox"/>	<input type="checkbox"/>	<input type="checkbox"/>	<input type="checkbox"/>	<input type="checkbox"/>	<input type="checkbox"/>	<input type="checkbox"/>	<input type="checkbox"/>	<input type="checkbox"/>	<input type="checkbox"/>	<input type="checkbox"/>	115 企業管理						
<input type="checkbox"/>	<input type="checkbox"/>	<input type="checkbox"/>	<input type="checkbox"/>	<input type="checkbox"/>	<input type="checkbox"/>	<input type="checkbox"/>	<input type="checkbox"/>	<input type="checkbox"/>	<input type="checkbox"/>	<input type="checkbox"/>	<input type="checkbox"/>	116 行銷經營						
<input type="checkbox"/>	<input type="checkbox"/>	<input type="checkbox"/>	<input type="checkbox"/>	<input type="checkbox"/>	<input type="checkbox"/>	<input type="checkbox"/>	<input type="checkbox"/>	<input type="checkbox"/>	<input type="checkbox"/>	<input type="checkbox"/>	<input type="checkbox"/>	117 運輸物流						
<input type="checkbox"/>	<input type="checkbox"/>	<input type="checkbox"/>	<input type="checkbox"/>	<input type="checkbox"/>	<input type="checkbox"/>	<input type="checkbox"/>	<input type="checkbox"/>	<input type="checkbox"/>	<input type="checkbox"/>	<input type="checkbox"/>	<input type="checkbox"/>	118 土地資產						
<input type="checkbox"/>	<input type="checkbox"/>	<input type="checkbox"/>	<input type="checkbox"/>	<input type="checkbox"/>	<input type="checkbox"/>	<input type="checkbox"/>	<input type="checkbox"/>	<input type="checkbox"/>	<input type="checkbox"/>	<input type="checkbox"/>	<input type="checkbox"/>	119 會計						
<input type="checkbox"/>	<input type="checkbox"/>	<input type="checkbox"/>	<input type="checkbox"/>	<input type="checkbox"/>	<input type="checkbox"/>	<input type="checkbox"/>	<input type="checkbox"/>	<input type="checkbox"/>	<input type="checkbox"/>	<input type="checkbox"/>	<input type="checkbox"/>	120 財務金融						
<input type="checkbox"/>	<input type="checkbox"/>	<input type="checkbox"/>	<input type="checkbox"/>	<input type="checkbox"/>	<input type="checkbox"/>	<input type="checkbox"/>	<input type="checkbox"/>	<input type="checkbox"/>	<input type="checkbox"/>	<input type="checkbox"/>	<input type="checkbox"/>	121 國際企業						
<input type="checkbox"/>	<input type="checkbox"/>	<input type="checkbox"/>	<input type="checkbox"/>	<input type="checkbox"/>	<input type="checkbox"/>	<input type="checkbox"/>	<input type="checkbox"/>	<input type="checkbox"/>	<input type="checkbox"/>	<input type="checkbox"/>	<input type="checkbox"/>	122 財稅						
<input type="checkbox"/>	<input type="checkbox"/>	<input type="checkbox"/>	<input type="checkbox"/>	<input type="checkbox"/>	<input type="checkbox"/>	<input type="checkbox"/>	<input type="checkbox"/>	<input type="checkbox"/>	<input type="checkbox"/>	<input type="checkbox"/>	<input type="checkbox"/>	123 保險						
<input type="checkbox"/>	<input type="checkbox"/>	<input type="checkbox"/>	<input type="checkbox"/>	<input type="checkbox"/>	<input type="checkbox"/>	<input type="checkbox"/>	<input type="checkbox"/>	<input type="checkbox"/>	<input type="checkbox"/>	<input type="checkbox"/>	<input type="checkbox"/>	124 經濟						
<input type="checkbox"/>	<input type="checkbox"/>	<input type="checkbox"/>	<input type="checkbox"/>	<input type="checkbox"/>	<input type="checkbox"/>	<input type="checkbox"/>	<input type="checkbox"/>	<input type="checkbox"/>	<input type="checkbox"/>	<input type="checkbox"/>	<input type="checkbox"/>	125 商管不分系						
<input type="checkbox"/>	<input type="checkbox"/>	<input type="checkbox"/>	<input type="checkbox"/>	<input type="checkbox"/>	<input type="checkbox"/>	<input type="checkbox"/>	<input type="checkbox"/>	<input type="checkbox"/>	<input type="checkbox"/>	<input type="checkbox"/>	<input type="checkbox"/>	126 體育						

## 教育部國民及學前教育署學生生涯輔導網介紹

### 網站目的 /

提供生涯規劃質化與量化資源，協助學生自我探索、了解興趣、發展潛能、建構自我發展、勾勒未來生涯圖像，透過生涯資訊的整合與提供，協助學生適性發展。

### 使用對象 /

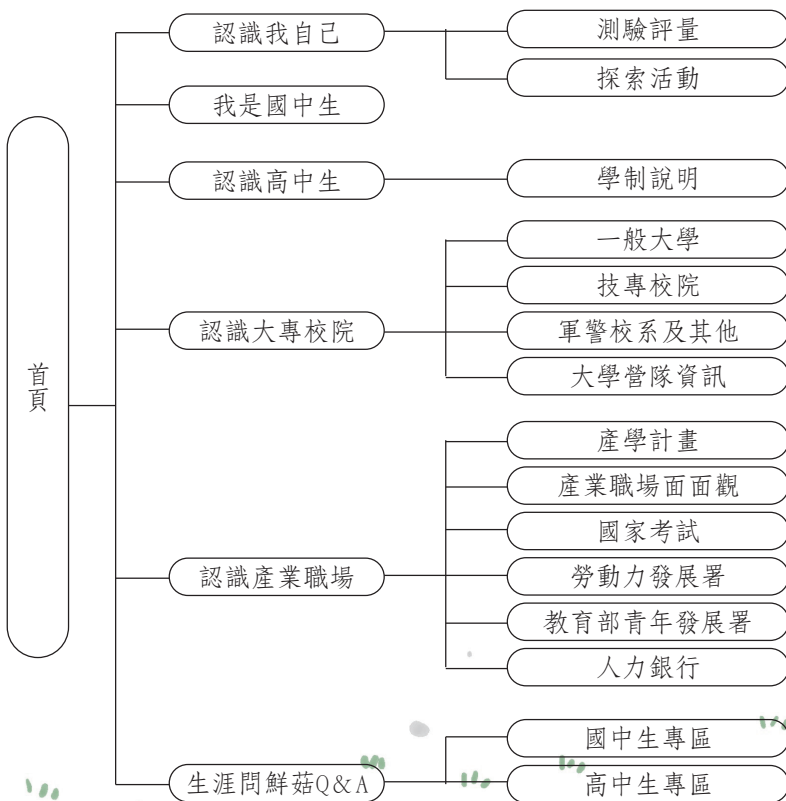
國中及高級中等學校學生及其家長、教師。

### 網址 /

<https://career.cloud.ncnu.edu.tw>



### 網站架構 /



## 認識我自己

內容簡介 /

分為測驗評量及探索活動：「測驗評量」為具有信效度之標準化測驗、「探索活動」提供相關探索活動網站連結供學生自我探索之用。

## 我是國中生

內容簡介 /

匯集與國中階段學生相關之重要網站資訊。

## 認識高中生

內容簡介 /

高中各類學制介紹。

## 認識大專校院

內容簡介 /

可查詢一般大學、技專校院或軍警校等各類升學資訊以及各大學營隊辦理訊息。

## 認識產業職場

內容簡介 /

匯集產業職場相關網站資訊，包含政府產學計畫、國家考試資訊、職訓中心及民間人力銀行等，供使用者了解產業概況。

## 生涯問鮮菇 Q&A

內容簡介 /

分為「國中生專區」及「高中生專區」提供生涯輔導常見問答，不定期更新及擴充。

國中生 專區	適性輔導	
	志願試選填輔導	
高中生 專區	一、生涯目標未 定向	Q1-1 我不知道我的興趣在哪？怎麼辦？
		Q1-2 高三了還不知道未來適合自己的科系有哪些，怎麼辦？
		Q1-3 普高 / 綜高學術學程學生如果同時對多個班群有興趣，該怎麼選課？
		Q1-4 綜高學生分流時應如何選擇學程？

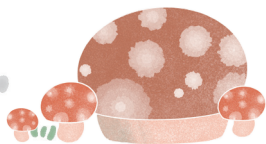
高中生 專區	二、心理測驗結果反思	Q2-1 心理測驗結果與自己的期望、感覺或想法不同，怎麼辦？
		Q2-2 自己的興趣測驗結果與學業成績不符（例如興趣在 RI，但數理能力不佳），該如何做抉擇？
	三、108 課綱選課	Q3-1 選課前，我需要先弄懂哪些事？
		Q3-2 我怎麼知道學校開了哪些課？
		Q3-3 對選課有疑問，我可以問誰？
		Q3-4 選課要考量的因素有哪些？
		Q3-5 我想修的課學校沒有開，怎麼辦？
		Q3-6 學校開的選修課我都沒有興趣，該怎麼選？
		Q3-7 我要選有興趣的課，還是對升學有幫助的課？
		Q3-8 普高學生選課跟未來升學有什麼關聯？
		Q3-9 技高學生選課跟未來升學有什麼關聯？
		Q3-10 綜高學生選課跟未來升學有什麼關聯？
		Q3-11 技高 / 綜高專門學程學生在校內，可以跨科、跨群或跨學程選課嗎？
		Q3-12 我對某系有興趣，該怎麼選課？
		Q3-13 不確定以後要讀什麼系，我要怎麼選課？
		Q3-14 課程諮詢教師建議的課，我一定要照著選嗎？
		Q3-15 普高學生選課和畢業條件有什麼關聯？
Q3-16 技高學生選課和畢業條件有什麼關聯？		
Q3-17 綜高學生選課和畢業條件有什麼關聯？		





高中生 專區	四、校內轉班 (科、學 程) / 轉學	Q4-1 學校的課程我真的讀不下去，怎麼辦？
		Q4-2 當初是爸媽要我選這個班(科、學程)，但我現在想要轉班(科、學程)，怎麼辦？
		Q4-3 我發現興趣不合，想要轉班(科、學程)，需要注意什麼？
		Q4-4 綜高學生在選擇學程時，校內開設的學程都不感興趣，怎麼辦？
		Q4-5 如果我想轉學，該怎麼做？
	五、技(綜)高 轉考 / 跨考	Q5-1 發現我不喜歡目前的群科，不想重考也無法轉科，那麼將來怎麼轉換統測報考群(類)？又該怎麼準備？
		Q5-2 我原本是讀技高 / 綜高專門學程的機械科，可以報考餐旅群嗎？
		Q5-3 我報考的群(類)升學管道名額很少，那我是不是要轉考其他群(類)呢？
		Q5-4 什麼是統測的跨類報考？
	六、高中生取得 檢定證明或 證照	Q6-1 普高 / 綜高學術學程學生可以考技術士證照嗎？
		Q6-2 高中生可以取得哪些檢定或證照，以充實自己的多元能力？
	七、升學選校選 系(111年 考招適用)	Q7-1 我想讀的科系中，評價比較好的大學是私立的，那我該怎麼選？選比較好的私立？還是選國立？
		Q7-2 如果我是選校不選系，那麼以後轉系容不容易？到底選校好還是選系好？
		Q7-3 我要如何選擇及比較各校系呢？
		Q7-4 普高 / 綜高學術學程學生若想參加技專校院入學管道，如何增進對技專校院的認識？
		Q7-5 我想知道國內各縣市有哪些大專校院？
		Q7-6 四技與二專、二技的差別在哪？
		Q7-7 我如何知道想就讀校系的入學條件？
		Q7-8 科系改系名，可以如何獲得相關訊息？

高中生 專區	八、升學考試 與升學管道 (111年考 招適用)	Q8-1 在大學多元入學方案中，普高 / 綜高學術學程學生有哪些升學管道？
		Q8-2 在大學多元入學方案中，普高 / 綜高學術學程學生參加的考試是什麼？
		Q8-3 技高 / 綜高專門學程學生有哪些升學管道？
		Q8-4 技高 / 綜高專門學程學生參加的升學考試是什麼？
		Q8-5 什麼是特殊選才？適合什麼樣的學生？
		Q8-6 我是技高 / 綜高專門學程學生，已參加統測，我適合透過四技二專甄選入學或是聯合登記分發？
		Q8-7 技高 / 綜高專門學程學生想讀技專校院，一定要考統測嗎？還是有其他管道？
		Q8-8 我是技高 / 綜高專門學程學生，可不可以考一般大學？有什麼管道可以報考？
		Q8-9 技高 / 綜高專門學程學生可否使用統測成績申請一般大學招生？
		Q8-10 普高 / 綜高學術學程學生可否用學測成績申請科大招生？
		Q8-11 什麼是產學合作、雙軌旗艦？
		Q8-12 有哪些升學管道可以讓我一邊工作一邊讀大學？
		Q8-13 一般大學升學考招方式近幾年有沒有什麼新變革？
		Q8-14 技專校院升學考招方式近幾年有沒有什麼新變革？
九、學習歷程檔案	Q9-1 學習歷程檔案是什麼？包含哪些項目？	
	Q9-2 關於學習歷程檔案，每個學期我需要做什麼？	
	Q9-3 學習歷程檔案跟升學有什麼關聯？	
	Q9-4 高中生可以取得哪些檢定或證明，以充實自己的多元能力？	



高中生 專區	十、軍警專校	Q10-1 軍警專校有哪些選擇？
		Q10-2 軍校、警校和一般大專校院在學校生活和學習方面有什麼不同？我怎麼知道我適不適合讀軍校警校？
		Q10-3 我要怎麼報考軍校警校？
	十一、出國求學、實習或當交換生	Q11-1 我適合出國念大學嗎？
		Q11-2 出國念書需要具備什麼條件？
		Q11-3 出國念書該有什麼準備？
		Q11-4 出國念書需要找代辦機構嗎？
		Q11-5 我可以怎麼多方蒐集出國念書相關資訊？
		Q11-6 讀國內大學爭取到國外交換就學或實習容易嗎？
	十二、獎勵入學方案	Q12-1 請問從哪裡可以查到各大學的獎勵入學方案？
		Q12-2 請問有哪些方式或補助可以申請，來減輕我讀書的負擔？
	十三、大學轉系	Q13-1 上大學後想轉系，有沒有可能？有的話怎麼轉？
	十四、半工半讀念大學	Q14-1 有哪些升學管道可以讓我一邊工作一邊讀大學？
	十五、產業與職場	Q15-1 我想認識產業，有什麼方式？
		Q15-2 我要如何知道職場上各產業及人才的需求為何？
	十六、就業前景 / 畢業出路	Q16-1 我要如何知道就讀某個科系畢業後可以做什麼？
		Q16-2 如果自己有興趣的領域，未來發展前景不被看好時，該怎麼辦？
		Q16-3 高中畢業能否考公務員？要怎麼考呢？
	十七、親子溝通與家長陪伴	Q17-1 如果自己感興趣的科系，在父母眼中是沒有前途的，該怎麼和父母溝通？
		Q17-2 我的孩子希望以甄選入學管道上大學，但我希望他拚指考，怎麼辦？
		Q17-3 我想就讀的大學或校系和父母期待的不一樣時，該怎麼辦？

高中生 專區	十七、親子溝通 與家長 陪伴	Q17-4 面對複雜的升學制度，一般家長也不太懂，除盡力出席講座了解制度外，家長還可以如何陪伴孩子？
		Q17-5 我不贊成孩子選的課，怎麼辦？
	十八、自學及在 家教育	Q18-1 什麼是自學？
		Q18-2 我適合選擇自學嗎？
		Q18-3 什麼樣的人適合申請自學？
		Q18-4 自學要向哪個單位申請？
		Q18-5 申請個人自學要準備哪些資料？
		Q18-6 參加自學可以同時取得學校學籍與學校合作嗎？
		Q18-7 我是就讀高一上學期的學生，對於目前的教育體制不適應，想要休學辦理自學，我應該怎麼辦？
		Q18-8 我不想在學校讀書，也不想申請實驗教育計畫，可以自學嗎？
		Q18-9 我在高中階段辦理自學，要怎麼考國內大學？
		Q18-10 什麼是在家教育？可以在哪裡找到資源？



書 名：做自己的太陽－生涯導航 Q&A

出版單位：教育部國民及學前教育署

發行人：彭富源

指導委員：許麗娟、戴淑芬、王鳳鶯、劉由貴、黃淑儀、  
林良慶、陳錫鴻、詹雅惠、邱秋嬋、陳嫵妃、  
柯威名、王筠嫻

主 編：蔡孟峰

編輯群：李炎儒、陳佳蕙、彭天福、劉秀鳳、  
鄭淑君、鄭德芳、賴宜均

助理編輯：劉乙霖、林珮圻

出版年月：中華民國 109 年 9 月

